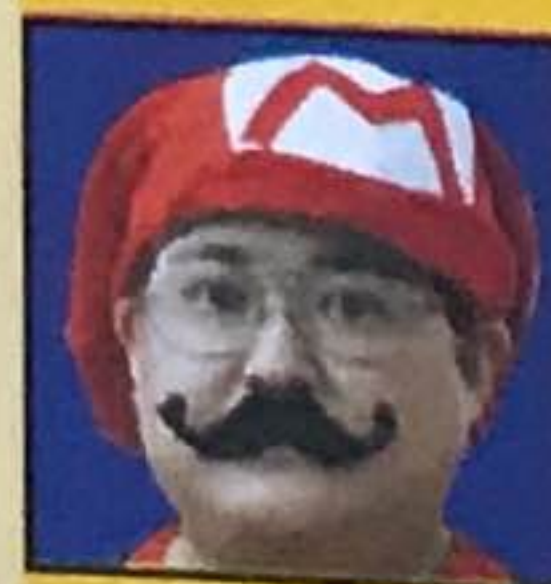
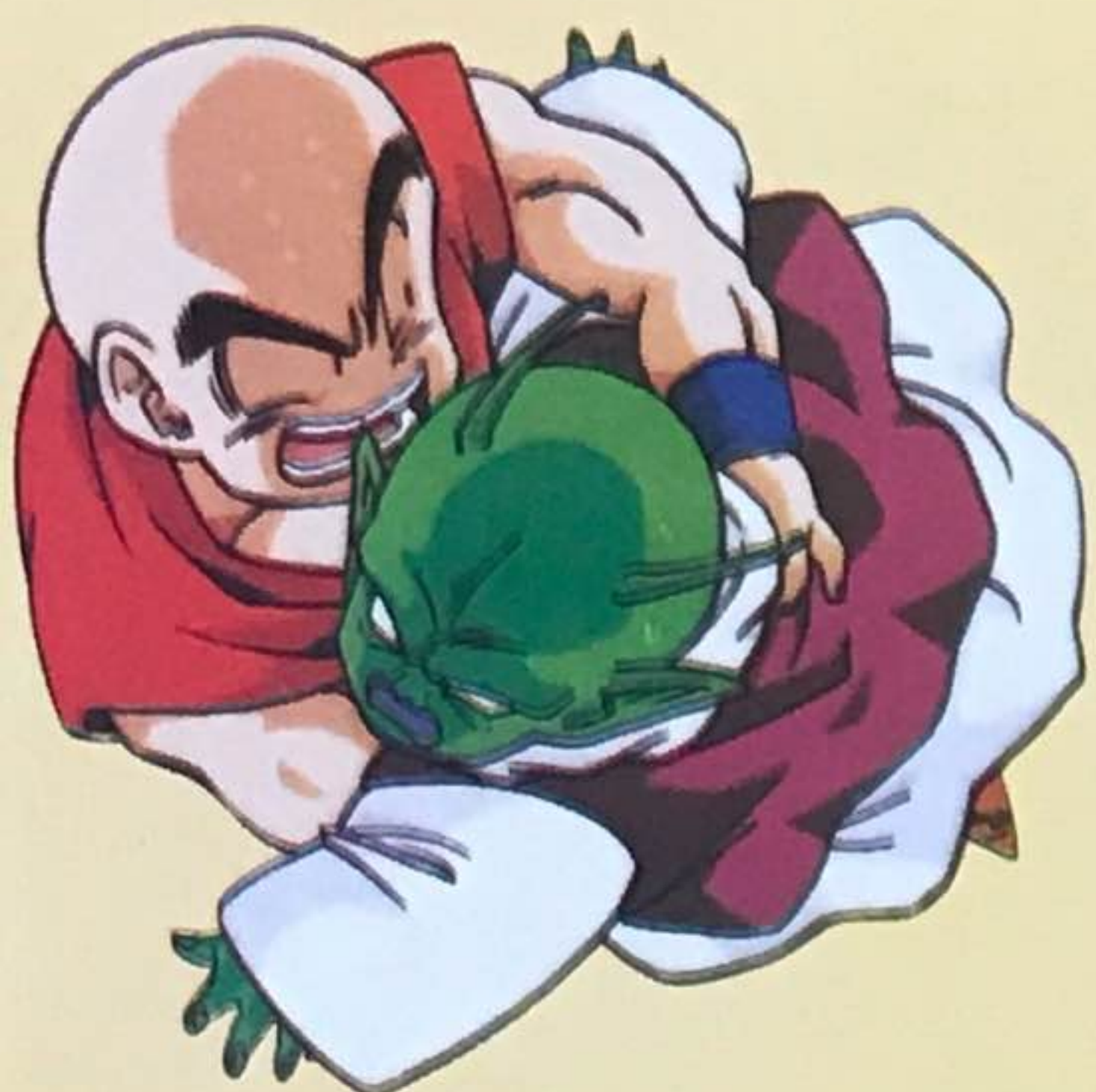


L'INTÉGRALE ★ LA SÉRIE TV

DRAGON BALL Z

**SON GOKU
EN ENFER**





Edité par TF1 VIDÉO,
S.A. au capital de 20 635 000 FF,
Siège social : 305, avenue Le jour se lève
92100 Boulogne-Billancourt.
RCS Nanterre 401 915 285.

Président Directeur Général :
Pierre Brossard

Directeur département kiosque :
Pascal Lechevallier

Responsable de l'édition :
Géraldine Coutraud

Distribution NMPP : Sylvia Tsitsikalis

Ont participé à ce numéro :
Alexandra Meslay, Guillaume Bogros,
Frédéric Claquin

Direction administrative et financière :
Jean-Christophe Lomenède,
Emmanuelle Trémois

Direction artistique et maquette :
Les Quatre Lunes - Christian Blondel,
Alain Chamarre

Rédaction : Lockeed

Recherche iconographie : Olivier Fallaix

Photos : pages 12/13 © C. Luxereau

Illustrations : © Bird Studio / Shueisha /
Toei Animation Co Ltd

Remerciements : Jean-Pierre Abscheidt,
Jean-Michel Fava, Martine Fontaine,
Patrick Lambert

Impression : Cache et Fils - 62610 Balinghem.

Distribution en France : NMPP.

Dépôt légal et administratif : à parution.

Dépôt ISSN : en cours.

© 2000 TF1 Vidéo

Le prix de vente de ce numéro est de 79 FF. Dans ce prix de
vente sont inclus le prix du fascicule (30,30 FF) et celui des
deux cassettes vidéo (24,35 FF chacune). Les éléments
composant ce numéro ne peuvent être vendus séparément.
Toute reproduction de textes, photos, dessins ou logos publiés
dans ce numéro, est rigoureusement interdite.
Loi N° 49-956 du 16 juillet 1949 sur les publications
destinées à la jeunesse.

Service Lecteurs TF1 Vidéo :

55 route de Longjumeau,

91387 Chilly Mazarin cedex,

Tél. 01 64 54 76 70

www.tf1video.fr

LA SAGA DRAGON BALL

- 3** DBZ : UN MANGA QUI PERCUTE
UNE LEÇON D'OPTIMISME
MANGA : PACIFISME, ÉCOLOGIE, COURAGE

LES ÉPISODES DE DBZ

- 4** ÉPISODE 13 : LE PASSAGE SECRET
POURQUOI SON GOKU NE PARVIENT PAS
À S'ENFUIR DE L'ENFER ?
GOZU, MEZU

- 5** ÉPISODE 14 : HOSPITALITÉ PRINCIÈRE
LA PRINCESSE HEBI
LES FEMMES SORCIÈRES

- 6** ÉPISODE 15 : LA TEMPÊTE
SON GOKU ET LE TIGRE À DENTS DE SABRE
LES ANIMAUX DE COMPAGNIE AU JAPON

- 7** ÉPISODE 16 : LE VILLAGE ABANDONNÉ
LES ENFANTS ORPHELINS
LES ORPHELINS DANS LA CULTURE
JAPONAISE

- 8** ÉPISODE 17 : LA CITÉ DES GUERRIERS
L'ÉPREUVE DE LA SALLE DES TEMPS
LA SALLE DES TEMPS

- 9** ÉPISODE 18 : LA FIN DU VOYAGE
LE CHEMIN DU SERPENT
LE SYMBOLE DU SERPENT
POURQUOI LE CHEMIN N'EST PAS DROIT ?

L'UNIVERS DBZ

- 11** LA LÉGENDE DU ROI DES SINGES
DB : UNE SAGA CHINOISE TRÈS ANCIENNE
POURQUOI SON GOKU A-T-IL
UNE QUEUE DE SINGE ?
POURQUOI SON GOKU SE DÉPLACE
SUR UN NUAGE SUPERSONIQUE ?

L'UNIVERS MANGA

- 12** LE COSPLAY
COMMENT DEVENIR COSPLAYEUSE
LES CONCOURS DE COSPLAY
DE QUAND ÇA DATE, LES COSTUMES



LA CHRONOLOGIE DE LA SAGA DRAGON BALL

Pour bien suivre la série, il faut réviser son Histoire. Voici quelques dates repères pour vous aider à situer les événements dans le fil de la saga... Akira Toriyama, le créateur de DB, a en effet écrit lui-même le dictionnaire de Dragon Ball, une véritable encyclopédie qui explique tout, mais vraiment tout concernant les personnages et leurs aventures. Voici donc la liste des événements qui ont précédé les épisodes que vous allez voir.

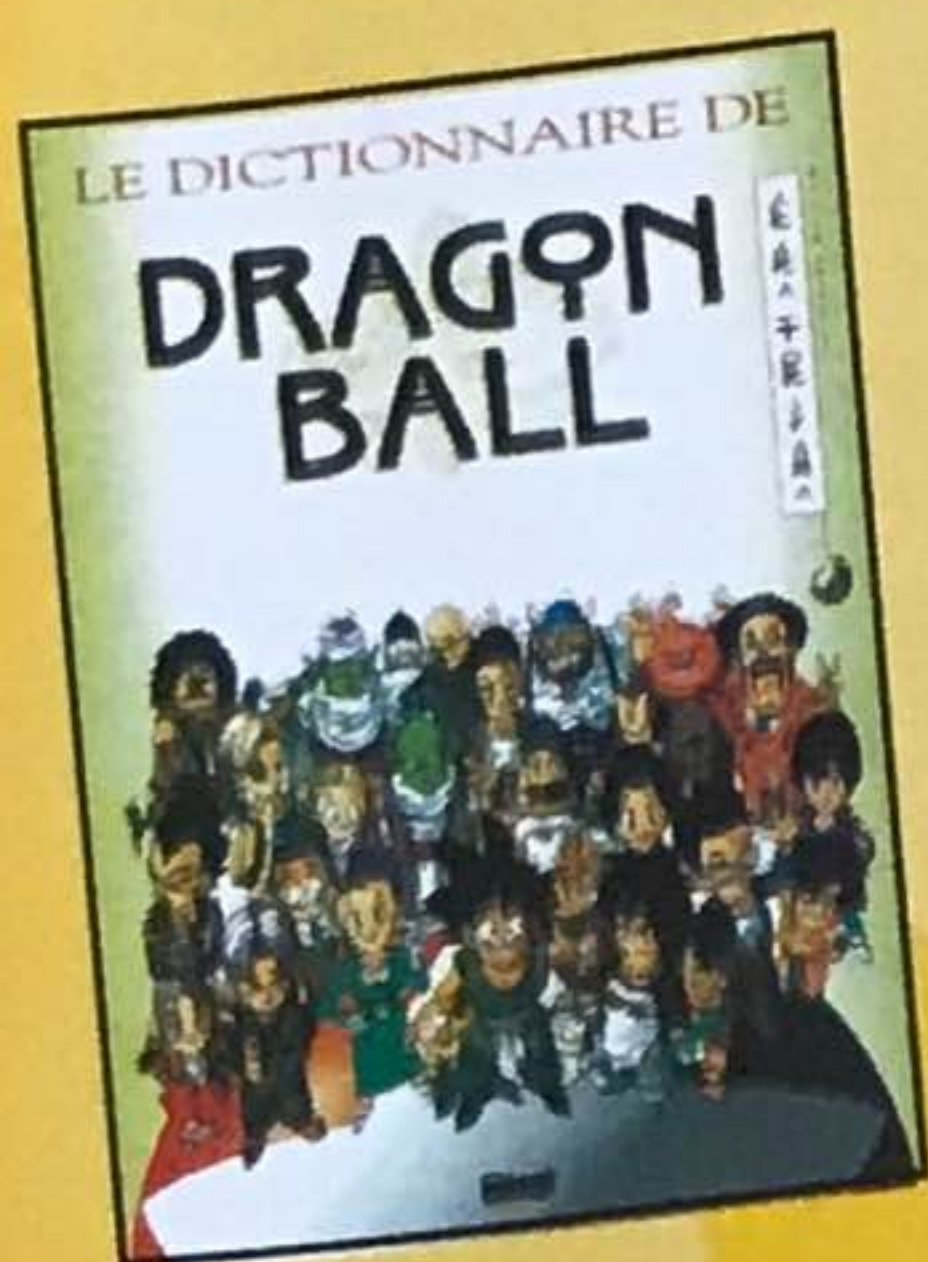


- Il y a plus de 100 000 000 d'années : confirmation de l'existence des planètes Kaios.
- - 75 000 000 d'années : le doyen des dieux se fait enfermer dans la Z-sword, l'épée légendaire.
- - 739 : la déesse Serpent devient la princesse Hébi. Elle décide de s'installer au milieu du chemin du serpent.
- 261 : Enma se rend sur la planète Kaio en empruntant le chemin du serpent. Il y rencontre la princesse Hébi, qui tombe amoureuse de lui.
- 261 : La planète Namek est en proie à de violents cataclysmes. Un jeune Namek (le fils de Katats) est alors évacué sur terre et devient l'élève du Dieu de la Terre...
- 430 : Naissance de Tortue Géniale
- 461 : Le fils de Katats devient à son tour le Dieu de la Terre. Il se sépare en deux, donnant naissance au démon Piccolo.
- Vers 550 : les Saiyens, partis à bord d'un vaisseau spatial, atterrissent sur la planète Plant.
- 553 : Tortue Géniale commence sa collection de revues cochonnes.
- 650 : Tortue Géniale trouve le premier Dragon Ball à trois étoiles.
- Le 7 mai 650 : Ouverture du premier championnat d'arts martiaux.
- Entre 720 et 730 : Les Saiyens détruisent les habitants de la planète Plant (les Tsufuls) et la rebaptisent "Planète Vegeta".
- 730 : un pacte d'alliance est formé entre Freezer et les Guerriers de l'espace (les Saiyens).

- 732 : Naissance du prince Vegeta.
- 733 : Naissance de Bulma, Yamcha et Ten Shin Han
- 736 : Naissance de Krilin
- 737 : Naissance de Chichi et de Karot (Son Goku). Karot est envoyé sur la planète Terre alors que sa planète, son père et son peuple se font anéantir par Freezer. Entre juillet août, Karot est recueilli par le vieux sage Son Gohan, qui le baptise Son Goku.
- 738 : Son Goku se blesse à la tête et devient doux, gentil, joyeux.

- 749 : Bulma découvre dans son grenier un Dragon Ball à deux étoiles et part à la recherche des autres. En chemin, elle rencontre Son Goku et Yamcha. Son Goku devient disciple de Tortue Géniale avec Krilin à partir du 10 septembre.
- 7 mai 750 : 21^e tournoi des arts martiaux.
- 7 mai 753 : 22^e championnat. Piccolo fait son apparition.
- 7 mai 756 : 23^e championnat. Son Goku se fiance avec Chichi. Il a 18 ans et remporte pour la première fois le tournoi.
- Mai 757 : Naissance de Son Gohan.
- 12 octobre 761 : Raditz attaque la terre et annonce l'arrivée de deux autres guerriers de l'espace. Son Goku meurt, tué pendant le combat qui permet de vaincre Raditz.
- 762 : Krilin, Yamcha, Ten Shin Han et Chaozu commencent leur entraînement au palais céleste. Le 29 avril, Son Goku arrive à la planète Kaio en prenant le chemin du serpent et après avoir échappé à la princesse Hébi.

Sources : Le dictionnaire de Dragon Ball, écrit par Akira Toriyama (éd. Glénat)



ÉPISODE 13

LE PASSAGE SECRET



GOZU

C'est le gardien des enfers bleus, avec de la barbe ! Il surveille le bloc numéro 3 du premier quartier de l'enfer, voilà pourquoi son uniforme est marqué d'un gros "Hell" (enfer, en Anglais). Gozu possède une solide constitution. Il est considéré comme le diable le plus fort de l'enfer (en dehors d'Enma), mais il est loin de briller par son intelligence. Pour s'amuser, il organise avec Son Goku un tournoi du sumo : il trace un cercle au sol, jette du sel pour purifier cet espace et essaie de pousser Son Goku hors des limites. Son Goku l'éjecte sans problème ! ☆

MEZU

C'est le deuxième gardien, le rouge, avec des lunettes, une raie sur le côté et l'allure d'un vrai homme d'affaires. Il surveille le 2^e bloc du premier quartier des enfers. C'est un excellent coureur, le meilleur des enfers (juste après le roi Enma). Ses jambes sont si puissantes qu'il peut même traverser le lac des enfers à la course ! Il adore jouer à chat perché. C'est à ce jeu que Son Goku finit par le vaincre. ☆

Les Guerriers de l'espace arriveront dans neuf mois. Son Gohan Satan Petit Cœur et Ten Shin Han s'entraînent. De son côté Son Goku quitte accidentellement la route qui doit le mener chez Kaio : pris en auto-stop par un véhicule de nettoyage de la route, il s'est endormi, sans s'apercevoir qu'il pouvait tomber. En se réveillant, le voilà dans un paysage étrange : une pelouse grise, un lac rouge, un ciel de soufre... C'est l'enfer ! Attiré par l'odeur d'un fruit, Son Goku s'approche d'un arbre quand... une massue s'abat violemment sur sa tête ! ☆

POURQUOI SON GOKU NE PARVIENT PAS À S'ENFUIR DE L'ENFER ?

Quand Son Goku tombe du chemin du serpent, il traverse les nuages et atterrit en enfer. Mais quand il essaie de traverser les nuages dans l'autre sens, il se cogne la tête sur une chape de béton ! Les nuages sont devenus durs comme de la pierre. Il faut savoir que l'enfer - appelé Jigoku - sert de prison aux esprits malfaisants. Il est coupé du monde supérieur par des nuages mystérieux. Ceux qui viennent d'en haut peuvent les traverser, mais pas ceux qui viennent d'en bas : c'est pour empêcher les malfaisants de s'enfuir ! ☆

LE SAVIEZ-VOUS ?

- Son Goku arrive précisément dans le premier quartier de l'enfer, appelé Jigoku Icchome. Ce quartier est séparé en plusieurs zones (Numéro 1-2-3...) gardées par des diables.
- Le paysage : des pierres coupantes, des rochers agglomérés, des arbres sans feuillage aux épines pointues...
- Les gardiens de ce lieu s'appellent Gozu et Mezu.
- Le lac de l'enfer (Chi no Ike jigoku) est rempli d'un liquide rouge assez visqueux : probablement du sang. On le retrouvera dans un épisode différent : le combat de Son Goku contre Janemba !



HOSPITALITÉ PRINCIÈRE

Pour sortir des enfers, Son Goku a dû prendre un passage secret qui l'a mené tout droit... sur le bureau d'Enma ! Le voilà donc obligé de reprendre son voyage à zéro. Revenu à son point de départ, il doit se dépêcher de rattraper le temps perdu. Il court deux fois plus vite, grâce aux fruits magiques qu'il a mangés en enfer. Mais bientôt un nouveau danger se présente sur son chemin : la Princesse Serpent le kidnappe ! ☆



LA PRINCESSE HÉBI

Elle règne sur le palais qui se trouve à mi-parcours du chemin du serpent. Cela fait 1500 ans qu'elle attend là que passent des visiteurs ! Sa vraie forme est celle d'un serpent géant. Mais pour attirer les humains, elle se déguise sous les traits d'une femme très belle et très romantique. Il suffit qu'elle se laisse un peu aller pour que les traits de son visage se modifient : ses yeux, comme ceux des serpents, ont alors une pupille fendue et ses oreilles deviennent pointues. Elle a remporté le concours de beauté de l'au-delà. Elle aime les hommes plutôt virils et elle est tombée amoureuse du très viril Enma quand il a pris le chemin du serpent. Après de longues années de solitude, elle essaie de séduire à son tour Son Goku, qui lui résiste. ☆



LE SAVIEZ-VOUS ?

- Le nom japonais de la princesse Hébi est "Hebi Hime". Comme dans Mononoke Hime (La princesse Mononoke), le dernier film de Hayao Miyazaki
- Cela fait 500 ans qu'elle n'a pas eu de visiteur quand Son Goku arrive dans son palais !
- Hebi Hime adooore danser le tango.

LES FEMMES SORCIÈRES

Il existe dans la mythologie japonaise de nombreuses femmes fatales qui, comme les vamps, séduisent les hommes pour mieux les perdre. Les deux personnages légendaires les plus connus sont la femme renard et la femme des neiges. Leur beauté ensorcelante foudroie les hommes

d'amour. Incapables de résister à l'appel de ces créatures magnifiques, ils se perdent dans la forêt ou dans la montagne et finissent par mourir de froid et de faim. On retrouve leurs cadavres figés dans l'extase d'un ultime baiser, les yeux aux anges et le sourire transi d'adoration... Nul doute qu'Hebi Hime aimerait bien faire subir le même sort à Son Goku ! Elle l'hypnotise après l'avoir avalé : il a l'impression d'être dans un palais, alors qu'en réalité, il se trouve dans l'estomac du serpent ! C'est seulement quand Hebi Hime rompt l'illusion qu'il prend conscience du danger : les sucs gastriques de la femme serpent sont en train de le digérer tout cru ! ☆



LA TEMPÊTE

Son Goku n'a parcouru que la moitié du chemin qui le mène à Kaio. Au milieu de sa route, il est kidnappé par une Femme Serpent qui essaie à toutes forces de le retenir dans son palais. Elle essaie de le séduire, lui donne à manger un somptueux banquet, le distraie avec des spectacles... Et

Son Goku ne doit la vie qu'à son inébranlable volonté. Pendant ce temps, Son Gohan, catapulté sur une île déserte, fabrique un bateau pour essayer de retrouver le chemin de sa maison. Mais parviendra-t-il à traverser l'océan déchaîné ? ☆



SON GOHAN ET LE TIGRE À DENTS DE SABRE

Dans cet épisode, le tigre en voit de toutes les couleurs ! Il manque se faire écraser quand Son Gohan tombe du ciel et crache ses poumons en essayant de poursuivre le petit garçon : impossible d'attraper cette proie tourbillonnante. Son Gohan est devenu tellement fort qu'il peut faire un sprint pendant une journée entière. Le tigre qui le poursuit devient finalement son ami fidèle, au point de le suivre uniquement pour rester en sa compagnie, comme un gros chat apprivoisé.. ☆



LES CADEAUX POUR ANIMAUX

Au Japon, on peut acheter toutes sortes de choses pour son animal préféré :

- Des vêtements de haute couture : à Ginza, un styliste spécialisé dans les vêtements pour chien-chat a ouvert sa boutique. On y vend même des chapeaux !
- Des CD de musique : The Cat CD est une compilation de musiques relaxantes pour chat ! Carpenter, Bach, la symphonie hongroise N°5 (mixée avec des miaulements) et même un "Aérobic pour chat". Sony a rassemblé ces morceaux avec l'aide de nombreux vétérinaires japonais.
- Un compte bancaire : en 1992, une étude a établi que les maîtres dépensaient 290 000 yens par an et par chien ou 210 000 yens pour leur chat. A Sanwa, une banque a donc décidé d'ouvrir des comptes aux animaux, qui reçoivent leur livret d'épargne personnalisé et peuvent placer jusqu'à 10 000 yens. A leur mort, l'argent appartient au maître.
- Spray pour l'haleine : "Oui Monsieur" est une boisson nutritive pour chien qui élimine la mauvaise haleine et les odeurs corporelles.
- Hôtels pour animaux : il existe 80 "pet hotels" à Tokyo.
- Funérailles bouddhistes pour animaux : une modeste crémation coûte 10 000 yens mais vous pouvez la multiplier par 100 en cas de cérémonie. La Société de la paix Bouddhiste Chrétienne (drôle de mélange) et l'Unité de Crémation Mobile peuvent même vous organiser un adieu très émouvant avec psaumes et tout et tout. ☆

LES ANIMAUX DE COMPAGNIE AU JAPON

Les chats et les chiens sont rares à Tokyo ! Pas assez de place dans les appartements. C'est pourquoi les Japonais développent un amour... débordant pour ces animaux familiers. Ils peuvent consacrer des manga de 100 pages à un seul chat ou offrir à leur chien toutes sortes de cochonneries : bonbons en forme d'os à moelle, boisson énergisante pour l'haleine, séjour à la montagne dans un "pet hôtel", tout est possible ! Voilà pourquoi on trouve si souvent des animaux de compagnie dans Dragon Ball : même les fauves deviennent des peluches adorables aux yeux des Japonais. ☆

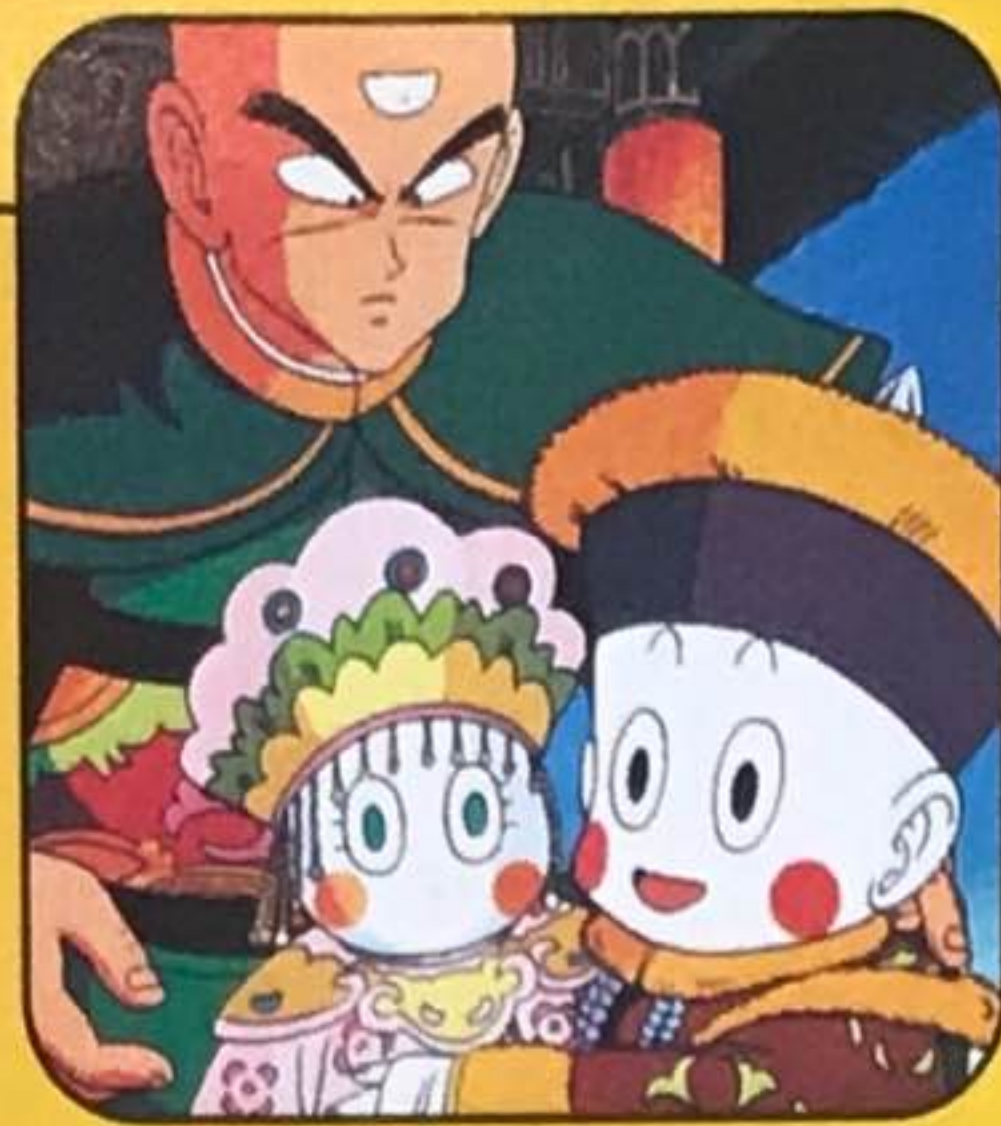
DITES-LE EN JAPONAIS

En Japonais on ne dit pas Miaou, on dit... Nya ! Voici la liste des cris d'animaux nippons :

- Miaou (miaulement de chat) : Nya ou Nyan.
- Ouaf ouaf (aboïement de chien) : Wan Wan. C'est pour cela que "chienchien" se dit "wan-chan".
- Cui cui (pépiement d'oiseau) : Piyo piyo (comme sur le tablier de Juliette dans le dessin animé Juliette je t'aime)
- Bzzz (bourdonnement de mouche) : Bu-n

ÉPISODE 16

LE VILLAGE ABANDONNÉ



Son Goku et ses amis se préparent pour l'arrivée des guerriers : l'entraînement est dur. Pendant ce temps, Son Gohan continue d'avancer sur le chemin qui mène à sa maison natale. En voulant s'échapper de l'île sur laquelle il était emprisonné, il est pris dans une terrible tempête. Son bateau est réduit en pièces. Le corps de Son Gohan inanimé est recueilli sur une plage par deux enfants qui ont survécu au raz de marée dévastateur. Ils se cachent dans un village en ruine, peuplé d'orphelins qui se battent contre les adultes pour garder leur liberté. ✨



LES ENFANTS ORPHELINS

Son Gohan débarque dans un village où règnent en maître les enfants. Ils ont perdu leurs parents dans un tsunami (raz de marée). Comme dans le roman anglais *Sa Majesté des Mouches*, les enfants sont laissés à eux-mêmes et s'organisent en société.

- **Jinku** : c'est le jeune louveteau de 7 ans. Il considère Pigelo comme on frère aîné et joue avec Hachi au sumo. Avec Yodon, il met au point un stratagème pour trouver de la nourriture : pendant que l'un d'entre eux détourne l'attention des adultes, les autres volent des fruits et des légumes au petit marché qui se trouve près de leur village.

- **Hachi** : c'est le petit garçon de 12 ans qui porte une casquette et un uniforme d'écolier.

- **Pigelo** : c'est l'adolescent de 15 ans qui dirige la bande des orphelins. Très vif, toujours à l'affût, il les protège des agents de police qui veulent constamment les attraper pour les placer dans des orphelinats. Quand ses compagnons dorment, il reste éveillé pour surveiller les alentours. Jusqu'au jour où il abandonne les enfants aux mains des forces de l'ordre : il a compris qu'il valait mieux que les enfants soient adoptés par des adultes, pour avoir de l'amour et de l'éducation...

- **Yodon** : c'est le jeune chien-humain de 10 ans qui est chargé du "ravitaillement". Il vole des fruits au marché. Grâce à son habileté en vélo, il échappe toujours aux poursuites de la police. Jusqu'au jour où, comme les autres enfants, il se fait attraper par une patrouille. ✨

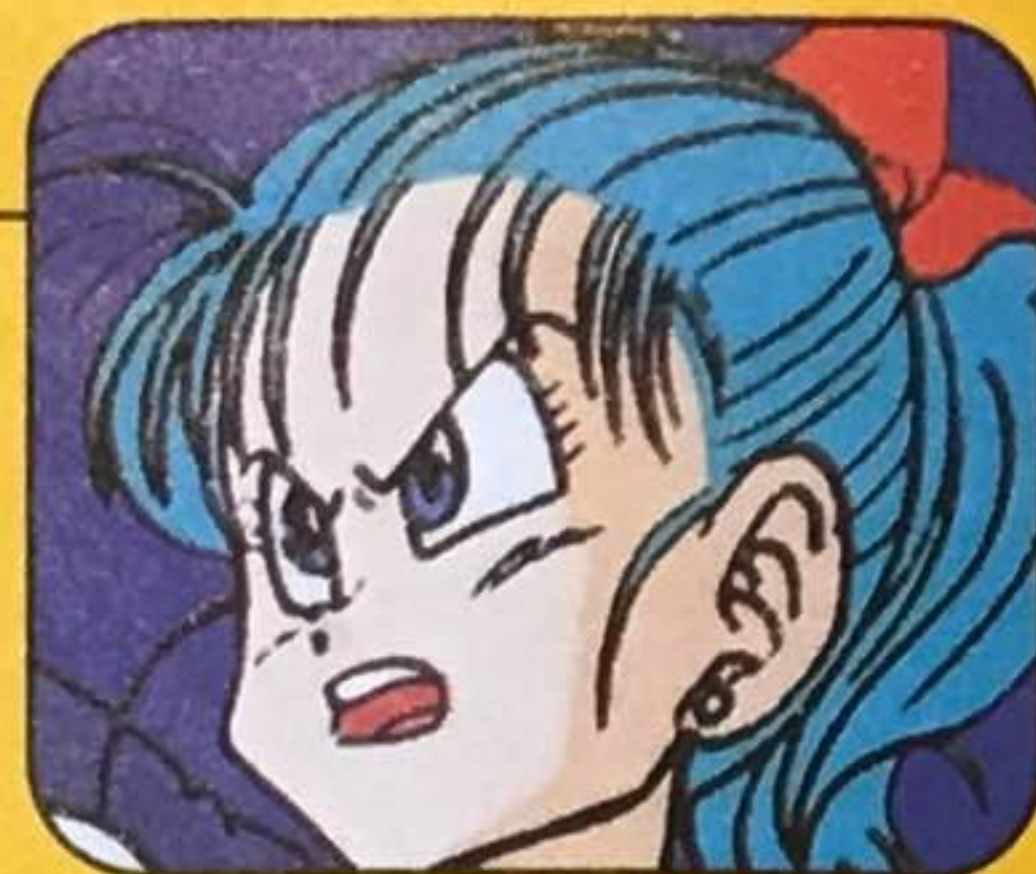


LES ORPHELINS DANS LA CULTURE JAPONAISE

Les orphelins sont à la mode dans les manga ! Prenez *3X3 Eyes*, *Candy*, *Akira*, *Galaxy Express 999*, *Albator* ou *Iria*... Privés de mère, élevés par des pères de substitution, les orphelins symbolisent la liberté et l'aventure. Ils n'ont de compte à rendre à personne !

Ce sont les symboles de la nouvelle génération japonaise, traumatisée par Hiroshima. Dans les séries de Leiji Matsumoto, qui a grandi pendant la guerre, on trouve des ribambelles d'enfants martyrs, jetés sans famille dans les tourbillons de la vie. Toute une production de shojo manga (BD pour filles) a aussi pris pour héroïne la "pauvre petite orpheline courageuse" : *Candy* et *Princesse Sarah* ont fait pleurer des milliers de spectateurs à travers le monde ! Mais très vite, les larmes ont laissé place à la peur. Les orphelins se sont mis à voler, à squatter puis à se battre. Ils sont devenus dangereux. Dans la BD-culte de Taiyou, *Amer béton*, deux frères doués de pouvoirs psychiques attaquent les yakusas à coup de barre de fer. Dans le best-seller apocalyptique de l'écrivain Ryu Murakami, *Les bébés de la consigne automatique*, deux enfants abandonnés lancent une attaque biochimique sur Tokyo. Dans *Akira*, deux délinquants juvéniles anéantissent la ville... Les orphelins symbolisent la liberté, le chaos et l'anarchie. Comme dans *Dragon Ball* où les enfants s'organisent en armée de combattants ! ✨



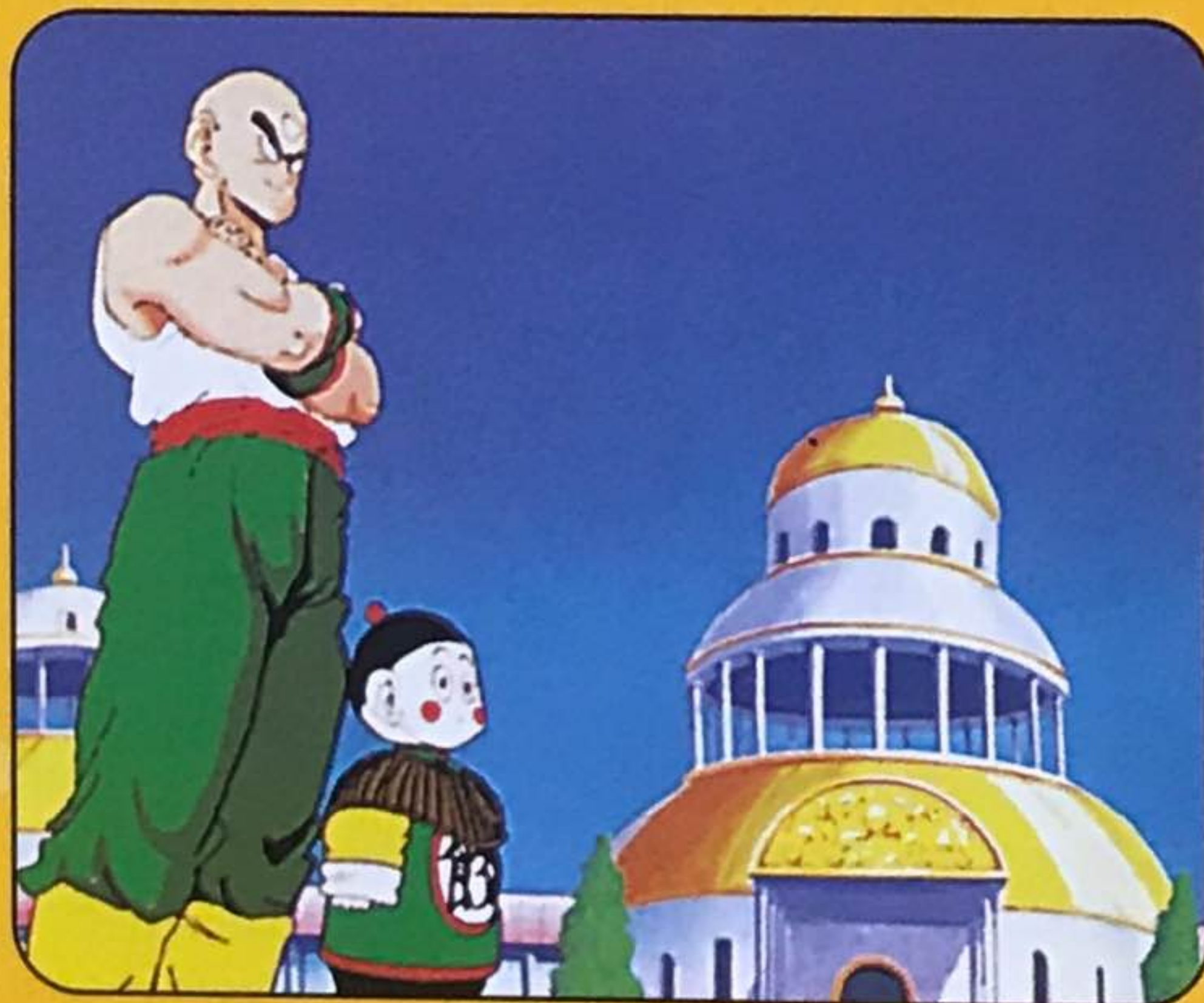


LA CITÉ DES GUERRIERS

Dans 6 mois, les guerriers seront là. Ten Shen Han, Yamcha, Chaozu et Krilin vont dans la salle des temps pour s'entraîner. Son Goku court toujours sur la longue route de Kaio. Et Piccolo a retrouvé Son Gohan au moment où celui-ci s'apprêtait à rejoindre sa mère. "Ca fait six mois que je t'ai quitté. Je dois dire que tu t'es très bien débrouillé. Maintenant je vais pouvoir commencer à t'entraîner sérieusement. Tu es prêt ? Nous allons passer six mois à nous battre sans arrêt, ne nous arrêtant que pour manger et dormir". "Mais c'est trop dur, je n'arriverai jamais à tenir le coup". "Si, tu en es parfaitement capable et de toute façon tu n'as pas le choix". ★

L'ÉPREUVE DE LA SALLE DU TEMPS

Pendant que Son Gohan s'entraîne avec Piccolo. Ten Shin Han, Chaozu, Yamcha et Krilin exigent du Dieu de la Terre que celui-ci les entraîne. Il leur répond : "Pour savoir se battre, il faut connaître ses limites. Et pour cela, je vais vous soumettre à une épreuve". Les quatre combattants vont dans une pièce où le passé, le présent et le futur sont étroitement liés. Ils s'avancent au milieu d'un cercle magique, ferment les yeux et se concentrent. Quand ils rouvrent les yeux, ils se trouvent brusquement projetés dans un paysage en ruine peuplé de squelettes de Guerriers de l'espace. Parmi ces décombres, la mort les attend : deux Saiyens les attaquent, avec cruauté. Ils tuent Chaozu, puis Krilin, puis Ten Shin Han et Yamcha. C'est la fin. Quand les héros se réveillent de ce cauchemar, ils comprennent leur erreur : ils croyaient qu'ils avaient atteints un stade suffisant pour devenir des guerriers. En réalité, ce sont des bébés, comparés aux Guerriers de l'espace ! S'ils veulent se battre, il leur faudra encore s'améliorer. Il ne reste plus que 6 mois pour ça... ★



LA SALLE DU TEMPS

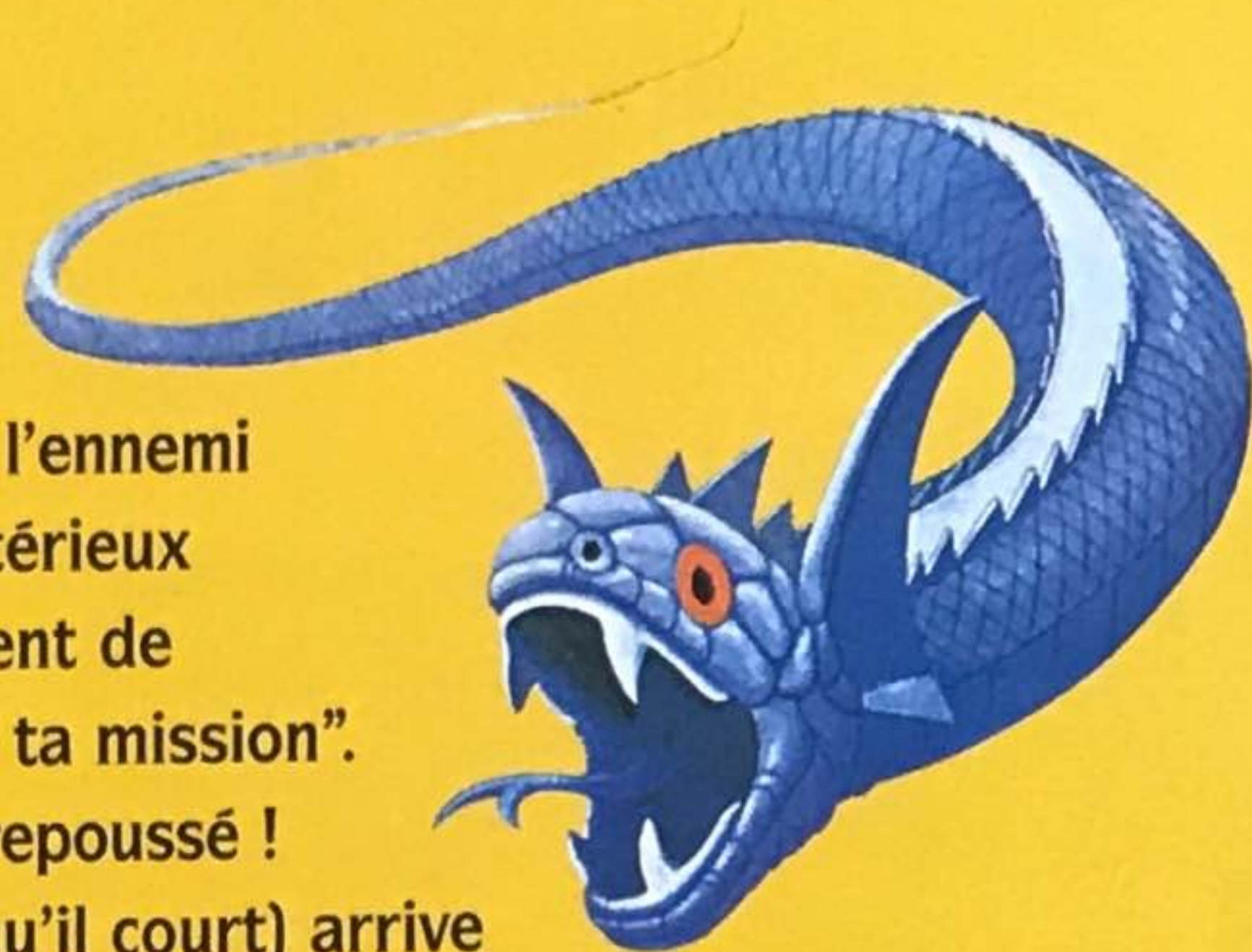
- Son nom japonais est Toki no Heya.
- Elle se trouve dans le sanctuaire du Dieu de la Terre.
- Pendant son adolescence, Son Goku y est allé : projeté 50 ans en arrière, il a pu rencontrer Tortue Géniale et le maître des grues du temps de leur jeunesse et s'entraîner avec leur maître, Mutaito.





LA FIN DU VOYAGE

Les Guerriers de l'espace se rapprochent de jour en jour de la terre pour la conquérir. Son Gohan, lui, se bat sans relâche contre Piccolo. "Tu dois apprendre à esquiver les coups parce que l'ennemi ne te fera pas de cadeaux". L'automne approche. Un soir, un mystérieux vaisseau spatial à l'abandon envoie un message que le subconscient de Son Gohan perçoit comme un ordre : "Réveille toi pour accomplir ta mission". Devenu comme fou, il se transforme en singe furieux : sa queue a repoussé ! Pendant ce temps, Son Goku, à bout de forces (ça fait des mois qu'il court) arrive enfin au bout de sa route : il atterrit sur une petite planète dont la puissance de gravité est telle qu'il n'arrive même pas à se tenir debout ! ☆



LE SYMBOLE DU SERPENT

Dans la Chine ancienne, la légende voulait que les éléments naturels (le feu, l'air, la terre, l'eau..) soient parcourus et incarnés par des forces vivantes : les dragons-serpents ! C'est pour cela qu'en Chine, on n'a pas le droit de construire n'importe où des buildings : il ne faut pas crever l'œil d'un dragon en creusant le sol ! Il faut respecter les courants d'énergie qui circulent dans la terre ou dans l'air... Akira Toriyama - très féru de culture chinoise - s'est beaucoup inspiré de ces croyances. Le chemin du serpent représente donc le dragon de l'air, l'énergie vitale qui réside dans le ciel. ☆

LE CHEMIN DU SERPENT

- Son nom japonais est Hebi no Michi
- Sa longueur est d'environ un million de km.
- Il va de chez Enma, le roi des enfers, jusqu'à la planète du Kaio du nord.
- Celui qui a le malheur de tomber du chemin prend un aller simple pour l'enfer.
- Son Goku met six mois à le parcourir pour aller chez Kaio.
- Après l'entraînement chez Kaio, il le parcourt en un jour et demi !
- Au milieu du chemin, il y a un palais dangereux : c'est celui de la princesse Hebi.
- Un démon est préposé au nettoyage de la route : il le parcourt sans cesse dans une balayeuse qui récupère tous les déchets ! ☆



POURQUOI LE CHEMIN N'EST PAS DROIT. ?

Parce que dans la culture occidentale, ce n'est pas le but qui est important, c'est le trajet. Les histoires de voyages sont toujours des histoires où l'on revient en arrière : il faut revenir sur soi, pour avancer dans la vie ! Les voyages sont toujours des voyages intérieurs, où l'on apprend à se connaître soi-même, en faisant mille et un détours. Pour les asiatiques, ce n'est pas une perte de temps, au contraire : c'est la seule manière de progresser. Voilà pourquoi les jardins japonais sont pleins de petites allées qui serpentent à travers la nature. Il faut se perdre pour se trouver. Il faut avoir l'esprit du vagabondage pour prendre conscience que les choses importantes dans la vie ne sont pas forcément celles que l'on s'est données pour but. Le but, ce n'est pas d'arriver au bout du chemin. Le but, c'est de profiter du chemin. Il faut savoir profiter de la vie, au lieu de toujours courir après le temps. ☆



LA LÉGENDE DU ROI DES SINGES

DRAGON BALL : UNE SAGA CHINOISE TRÈS ANCIENNE...

Saviez-vous que Dragon Ball est le pastiche d'une légende extrêmement ancienne ? Akira Toriyama s'est en effet inspiré du roman intitulé *Seiyūki* (version japonaise de *Si Yeou Ki*, "Le Voyage en occident"), un best-seller absolu, classique parmi les classiques de la littérature chinoise et lu dans toute l'Asie. En repompant allègrement l'histoire originale du véritable Roi des Singes, et son espiègle et malicieux Son Goku, Toriyama avait toutes les chances de son côté. Il a tiré de cette légende écrite au XVI^e siècle une version science fiction, avec des extra-terrestres et des fusées spatiales... ★



POURQUOI SON GOKU SE DÉPLACE SUR UN NUAGE SUPERSONIQUE ?

Dans la légende, le roi des singes peut parcourir une centaine de km d'un seul bond : il saute à une vitesse telle qu'on a l'impression qu'il vole ! Dans les illustrations du *Si Yeou Ki* on voit donc un petit nuage sous les pieds du singe, pour bien montrer qu'il est dans les airs... Akira Toriyama a repris le nuage, mais c'est un nuage magique : il a été offert à Son Goku par Tortue Géniale. Ce nuage obéit aux ordres, mais on ne peut y monter que si on a le cœur pur. Plus tard,

Son Goku abandonnera son nuage : il apprend la technique du *Bukujutsu* qui lui permet de voler ! ★



POURQUOI SONGOKU A-T-IL UNE QUEUE DE SINGE ?

Dans la légende chinoise, le héros, appelé *Sun Wou Kong*, est un singe gourmand, paresseux, bagarreur et bon vivant qui ne pense qu'à manger et à faire ce qu'il lui plaît. Akira Toriyama a légèrement changé le nom : *Son Go Ku* est donc un avatar moderne de ce singe rigolo doté d'un énorme appétit et d'une puissance hors du commun ! Voilà pourquoi il a une queue de singe : ce n'est pas un être humain ! ★

LE SAVIEZ-VOUS ?

- La légende du roi des singes est très connue en Asie et de nombreux manga y font allusion : on retrouve les avatars modernes du roi singe dans *Orion*, de Masamune Shirow (l'auteur de *Ghost in the shell*) et dans *Midnight Eye Goku* de Buichi Terasawa (l'auteur de *Cobra*).
- Dans *Dragon Ball*, Son Goku est une version "remix", impertinente, du singe Sun.
- Les Chinois ont réalisé un dessin animé sur Le Roi Singe car c'est devenu, depuis Mao, le symbole de la révolution. Vous pouvez vous le procurer en version française chez Haxan vidéo.

LE COSPLAY

Le Cosplay ("costume player") est un mouvement de mode complètement barjo qui consiste à se déguiser en héros de manga. Chaque année, le comiket (convention annuelle de BD) rassemble près de 350 000 fanatiques de manga, dont une partie est venue en costume. Sur la terrasse qui leur est réservée, ils se pressent comme des sardines : près de 20 000 Japonais pratiquent le cosplay comme un divertissement ! ★



COMMENT DEVENIR COSPLAYEUSE ?

Il faut vraiment avoir du talent car les costumes - souvent d'excellente qualité - sont fabriqués à la main, comme des modèles uniques. Les cosplayers n'ont d'ailleurs pas le choix : les costumes prêt-à-porter coûtent trop cher. Il faut payer entre 2500 et 5000 francs pour une tenue Dragon Ball ou une combinaison Evangelion. Mieux vaut se mettre à la machine à coudre... Mais même quand on coud soi-même son costume, ça coûte cher : il faut acheter le tissu, les accessoires (badges, collants spéciaux, plumes, etc...) - vendus dans des boutiques entièrement consacrées au cosplay... Cette passion demande beaucoup d'investissement. ★

LES CONCOURS DE COSPLAY

Heureusement, elle permet parfois de gagner de l'argent : quand on remporte un prix par exemple, car il y a de nombreux concours de cosplays, dans les écoles mais aussi dans les boîtes de nuit. On peut également gagner des primes "cosplay" quand on travaille à Mandarake ! Dans cette librairie géante, une des plus connues à Tokyo, les vendeurs et les employées doivent obligatoirement se déguiser. Ils sont maquillés en Black Jack, Gatchaman (La Bataille des planètes), Piccolo ou Video Girl Ai. Chaque semaine, ils viennent avec un costume différent et le plus beau, élu par les clients, voit son salaire augmenté d'une prime. Si vous allez au Japon, n'hésitez pas à emporter votre appareil photo : le personnel de Mandarake prend la pose avec beaucoup de gentillesse. ★





DE QUAND ÇA DATE ?

Tout commence il y a sept ans : au Japon, des centaines de jeunes se déguisent comme leurs héros préférés. A la sortie du bureau, les petites secrétaires se métamorphosent d'un coup de baguette. Elles se transforment en "magical girls" comme Sailor Moon ou Merveilleuse Cynthia.

Délire de mièvrerie ! Les cos-players la jouent kitsch à fond : mini-robe, boucles d'oreilles en forme de cœur, sceptre magique pour enfant et bottines de plastique doré, pour une nuit de paillettes éphémères. Les midinettes font rage et leurs babioles se répandent partout. Elles portent un maquillage de poupée avec de la glitter. Elles hurlent "Kakoïïï !" (Cool !) en cœur, en s'exhibant devant des rangées de salarymen et de garçons en transe.

Glamour ! ☆

LES COSTUMES

Les sportives s'habillent comme dans Jeanne et Serge, à un détail près : la taille bébé, c'est plus sexy. Les amoureuses de Ranma 1/2 enfilent des robes chinoises très courtes et comme Chun-Li dans Street-fighter, elles ramassent leurs cheveux en deux boules ornés de grelots et de rubans. Quant aux

fans de Bioman, ils achètent un casque en plastique et un laser-gun à diodes au rayon jouet, pour compléter leur tenue pyjama moulante, tandis que les adorateurs de monstres se déguisent en méchants avec beaucoup de tentacules-caoutchouc. Certains "mecha-maniaques" viennent même en boîte dans des costumes de robot ou dans des land-suit ahurissants. Essayez de danser avec 10 kgs de métal sur la tête ! ☆



COLLECTOR ★ LES INÉDITS

DRAGON BALL Z

C'EST
INCROYABLE!

UNE COLLECTION UNIQUE À COMPLETER ABSOLUMENT !



COMMANDE TES CASSETTES SUR LE NET !

www.tf1video.fr



TA COLLECTION LES INÉDITS TV

5146-1	274/275	Gare aux mirages Le monstre à deux têtes
	276/277	La sortie de secours Prochaine victime, la Terre
5146-2	278/279	La Tragédie continue La menace qui pèse sur l'autre monde
	280/281	Son Goku joue son va-tout La Minute de vérité
5146-3	282/283	Une intervention providentielle Le dragon de la planète Namek
	284/285	La Stratégie du dernier espoir L'ingratitude des terriens
5146-4	286/287	Son Goku passe à l'attaque Boo Boo et les Billets débarquent
	288/289	Le Bonheur retrouvé La troisième génération
5146-5	290/291	Une vieille connaissance Son Goku commence une nouvelle vie
OAV		L'attaque du Dragon

L'INTÉGRALE DBZ - SÉRIE TV

4570-1	Episode 1	Un mystérieux guerrier
	Episode 2	Le passé de Son Goku
	Episode 3	Une Equipe de choc
	Episode 4	Quand les ennemis s'allient
4570-2	Episode 5	Son Goku sacrifie sa vie
	Episode 6	Pour une victoire définitive
	Episode 7	L'entraînement de Son Goku
	Episode 8	La métamorphose de Son Goku
4570-2	Episode 9	Le robot
	Episode 10	Un compagnon pour Son Gohan
	Episode 11	Une courte escale
	Episode 12	Un chemin sans fin

BON DE COMMANDE ★ DRAGON BALL Z

COCHEZ LA CASE CORRESPONDANTE

RÉFÉRENCES	PACKS	PRIX TTC
<input type="checkbox"/> 5146-1	2K7* + 1 fascicule	79 F
<input type="checkbox"/> 5146-2	2K7* + 1 fascicule	79 F
<input type="checkbox"/> 5146-3	2K7* + 1 fascicule	79 F
<input type="checkbox"/> 5146-4	2K7* + 1 fascicule	79 F
<input type="checkbox"/> 5146-5	2K7* + 1 fascicule	79 F
<input type="checkbox"/> 5170-1	2K7* + 1 fascicule	79 F
<input type="checkbox"/> 5170-2	2K7* + 1 fascicule	79 F
<input type="checkbox"/> 5170-3	2K7* + 1 fascicule	79 F
* durée K7 : 45 mn environ		
BÉNÉFICIEZ DE L'OFFRE DES COLLECTIONNEURS		
<input type="checkbox"/> Pour 3 packs	210 F au lieu de 237 F	
<input type="checkbox"/> Pour 5 packs	350 F au lieu de 385 F	
<input type="checkbox"/> Pour 8 packs	560 F au lieu de 632 F	
FRAIS DE PORT ET D'EMBALLAGE POUR :		
<input type="checkbox"/> 1 pack		35 F
<input type="checkbox"/> 2 ou 3 packs		40 F
<input type="checkbox"/> 4, 5 ou 6 packs		70 F
<input type="checkbox"/> 7 ou 8 packs		90 F
TOTAL	 F

RÈGLEMENT PAR CHÈQUE BANCAIRE
OU POSTAL À L'ORDRE DE TF1 VIDEO

VOS COORDONNÉES*

NOM :

PRÉNOM :

ADRESSE :

CODE POSTAL :

VILLE :

TÉL. (facultatif) :

Offre valable jusqu'au 31 Décembre 2000, dans la limite des stocks disponibles. Envoi de votre commande sous 30 jours, à réception de votre règlement.

* Le droit d'accès et de rectification des données concernant les abonnés peut s'exercer auprès du Service consommateurs de TF1 VIDEO. Sauf opposition formulée par écrit, les données peuvent être communiquées à des organismes extérieurs.

Remplissez ce bulletin ou recopiez-le sur papier libre
et retournez-le accompagné de votre règlement à :
TF1 Vidéo - 55, route de Longjumeau - 91387 Chilly Mazarin cedex

NE RATE PAS LE PROCHAIN NUMÉRO !



LA SAGA MYTHIQUE CONTINUE

UNIQUE L'ÉPOPÉE DRAGON BALL Z !

Attention ! Dans ton
prochain numéro.
Qui est Vegeta ?

2 SUPER K7

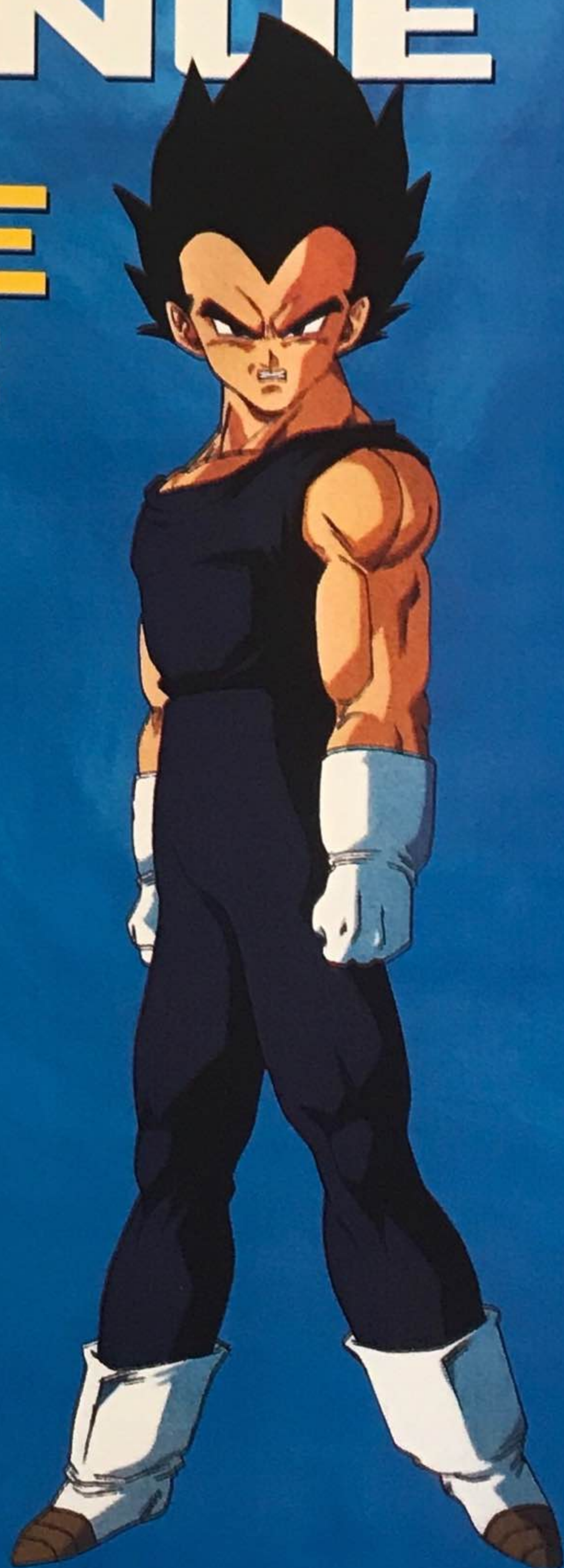
+

LE FASCICULE

RENDEZ-VOUS
FIN MARS 2000

DRAGONBALL Z

CHEZ TON MARCHAND
DE JOURNAUX



DANS CE NUMÉRO

L'INTÉGRALE
DBZ



LA COLLECTION DE L'AN 2000

LA SAGA CONTINUE

1^{ÈRE} SAISON



ÉPISODES 13/14

Les Guerriers de l'espace arriveront dans neuf mois. Son Gohan, Satan Petit Cœur et Ten Shin Han s'entraînent. De son côté Son Goku quitte accidentellement la route qui doit le mener chez Kaio... il se retrouve en enfer ! Pour en sortir, il emprunte un passage secret qui l'emmène droit sur le bureau d'Enma, le voilà donc revenu à la case départ ! Il doit rattraper le temps perdu, mais un nouveau danger le menace : la Femme-Serpent le kidnappe. ★

ÉPISODES 15 / 16

Pendant ce temps Son Gohan essaye de retrouver le chemin de sa maison natale. Catapulté sur une île déserte, il s'échappe en bateau. Mais il est pris dans une terrible tempête. Son bateau est réduit en pièces. Son corps inanimé est recueilli sur une plage par deux enfants qui le cache dans leur village peuplé d'orphelins. ★

EN + 2 ÉPISODES GRATUITS !

ÉPISODES 17 / 18

Au moment où Son Gohan s'apprêtait à rejoindre sa mère, Piccolo le retrouve et lui annonce qu'ils vont passer les 6 mois à venir, à se battre tout le long du jour, ne s'arrêtant que pour manger et dormir. Sur la route sans fin, Son Goku à bout de forces, court sans relâche, il finit par arriver sur une planète bien étrange. ★



LE FASCICULE

LA LÉGENDE DU ROI DES SINGES

JAPON
FAN DE MANGA
LES COSPLAY

M 4570 - 4 H - 79,00 F - RD

