

Hors-série

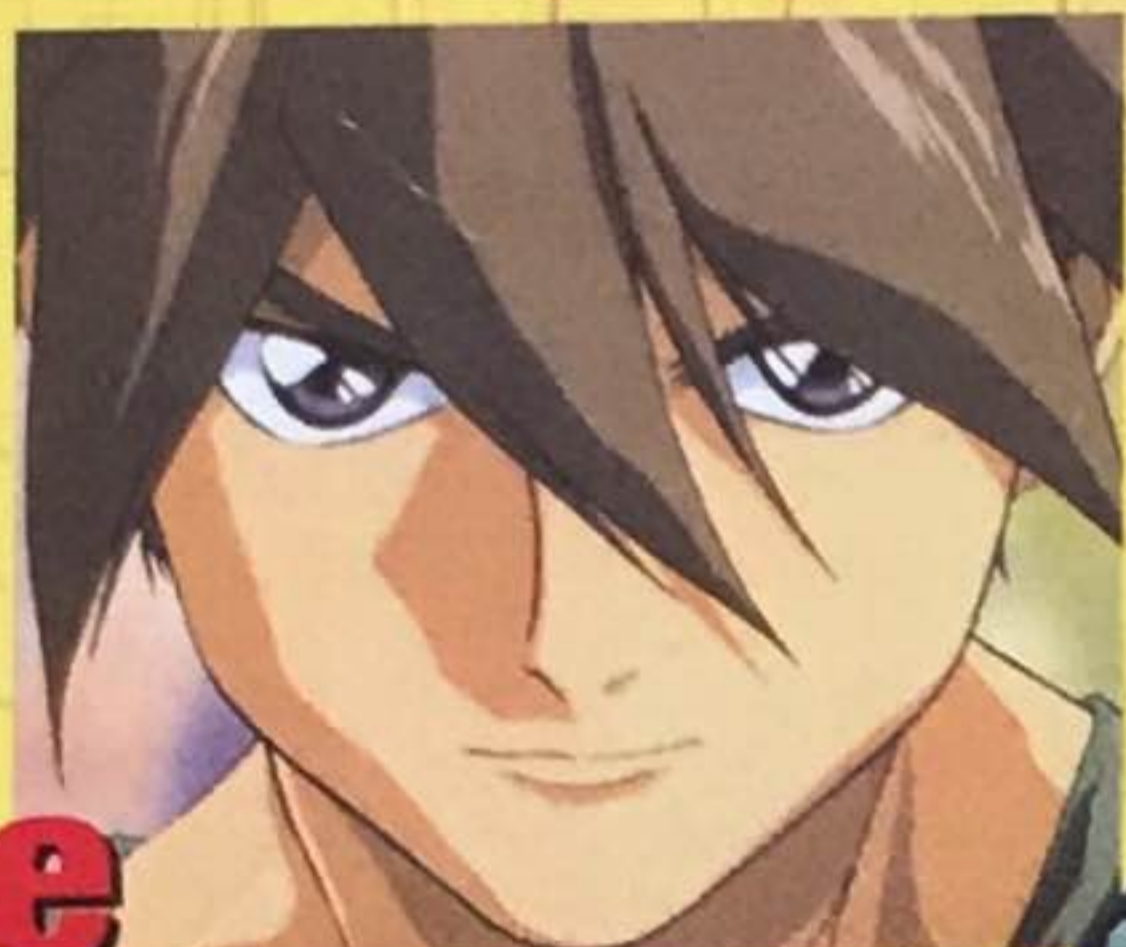
**D.MANGAS** Cadeau

**Des super autocollants**

A collectionner

**40 fiches**

**Yu-Gi-Oh !  
Sakura  
Gundam  
Escaflowne  
Digimon  
Olive & Tom**



**Les nouveaux Chevaliers du Zodiaque débarquent**



**Le monde de Dragon Ball et l'histoire de Trunks**

**+ 2 posters géants**  
Les Chevaliers du Zodiaque

Hors-série D.Mangas  
N° 48 avril 2003  
6,00 € / DOM 8 € /  
BEL 7 € / 12,50 FS

PRESE JUNIOR

T 04793 - 48 H - F: 6,00 € - RD





# NEW... SERVICES PAR SMS !!



**CHAT SMS**

**CHAT en DIRECT LIVE!**

SMS+ **61999**  
0,35 € par envoi hors coût d'un SMS

**Tu veux tchatcher avec des jeunes de ton âge?**

Pour recevoir la liste des connectés, envoie vite



Retrouve aussi tous les tchatcheurs au :

**08 92 70 25 35\***

ABNET - RCS B 334323961  
\*0892: 0,337 €/mn - ©123MM - RC342477029

**GAGNE DE SUPER K-DO EN JOUANT PAR SMS !!**

SMS+ **61999**  
0,35 € par envoi hors coût d'un SMS

ex.: tu veux gagner le téléphone NOKIA :  
Envoie **JEU 8310** (selon k-do choisi) au **61999**.



**C'EST SUPER SIMPLE !**



**1 MOIS DE TELEPHONE GRATUIT (1)**  
(1) Une carte prépayée à 35€



**JEU MOBI**

Jeu gratuit et sans obligation d'achat - modalités de remboursement de l'appel et du timbre pour obtenir le règlement, figurant sur le règlement du jeu déposé auprès de Maître MONTANE Huissier de Justice à TOULOUSE. Règlement disponible gratuitement en écrivant à Jackphone Plus BP 1141 Toulouse cedex. ABNET RCS B334323961 • Photos non contractuelles.



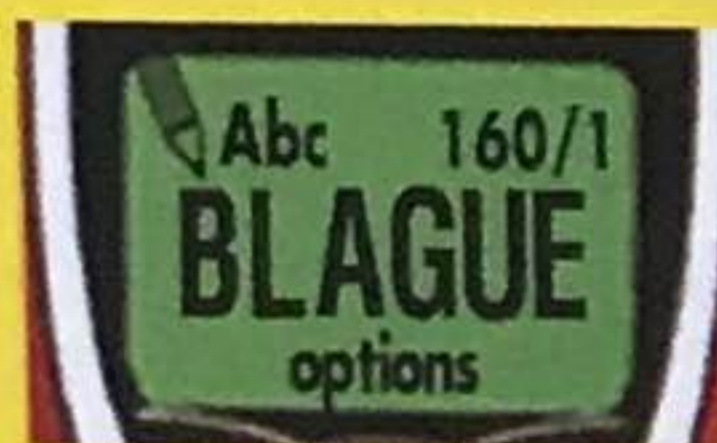
**SPÉCIAL BLAGUES!!**

**INDISPENSABLE POUR FRIMER DEVANT TES POTES...**

**Pour recevoir la blague du jour, envoie**

**BLAGUE au 61999**

SMS+ **61999**  
0,35 € par envoi hors coût d'un SMS



compatibles tous téléphones, tous opérateurs

ABNET - RCS B 334323961



## Sommaire

### FICHES

**Yu-Gi-Oh ! Sakura, Gundam, Digimon Escaflown, 3, 13, 15, 17, 19, 37, 39, 41, 43, 53**

### MAGAZINE

**6** Les cartes de Yu-Gi-Oh !  
**8** Olive et Tom  
**10** Sakura et le cinéma  
**45** Digimon Zero 2  
**48** L'histoire de Trunks  
**50** Le monde de DBZ  
**52** Les Chevaliers du Zodiaque

### POSTERS

**21** Les Chevaliers du Zodiaque



HS D.MANGAS N° 48 - AVRIL 2003. N° de commission paritaire : 0504 K 71672. N° ISSN : 1286-1707. DIRECTEUR DE LA PUBLICATION, DIRECTEUR DE LA RÉDACTION : Denis Bortot. RÉDACTRICE EN CHEF : Andrea Bureau. SR/REWRITING : Karol Alhaire. DIRECTEUR ARTISTIQUE : Jean-Luc Maciula. MAQUETTISTE : Franck Soulier. TEXTES : Pascal Lafine. ILLUSTRATIONS : © Nintendo Creatures, Inc. Bird Studio, Shueisha, Toei Animation CO LTD NaokoTakeu-Chi/Kodansha. Hongo Akiyoshi/Toei Animation. Clamp/Kodansha. NHK.NEP. DÉPÔT LÉGAL : Avril 2003. COMITÉ DE RÉDACTION (loi 49.956 du 16 juillet 1949 sur les publications destinées à la jeunesse). MEMBRES : Denis Bortot, Claude Berda, Jean-Michel Fava (gérants). PUBLICATION MENSUELLE ÉDITÉE par ABNET.COM SA au capital de 120 000 €. R.C.B. 334 323 961 - 132, av. du Président Wilson - 93210 Saint-Denis-La Plaine. PPaux ACTIONNAIRES : Jean-Luc Azoulay, Claude Berda. RÉDACTION, DIRECTION, ADMINISTRATION : 132, av. du Président Wilson - 93210 Saint-Denis-La Plaine. PUBLICITE : Sandrine Marie au 01 49 22 20 01. ABONNEMENTS : D.Mangas/DIP - 18/28, quai de La Marne - 75164 Paris Cedex 19 - Tél. : 01 44 84 85 44. REASSORTS : 08 00 31 32 68. Photogravure : SPP. Diffusion : Transport Presse. Imprimé en France. Ce numéro ne peut être vendu sans les autocollants.

# D.MANGAS

**Chaque mois retrouvez les aventures de Yu-Gi-Oh !, Dragon Ball, Sakura, Olive et Tom...**

- des bandes dessinées
- des mangas japonais
- des jeux vidéo
- des posters

**une économie de 8 €  
3 numéros gratuits**

### BULLETIN D'ABONNEMENT

À renvoyer à : DIP "D.MANGAS" ABONNEMENTS  
18/28, quai de La Marne - 75164 Paris Cedex 19.  
Oui, je m'abonne à "D.Mangas" pour un an et recevrai  
12 numéros au prix de 28 € au lieu de 36 €, soit  
une économie de 8 €. J'effectue mon règlement par :  
 Chèque bancaire  Chèque postal  Mandat lettre  
à l'ordre de "ABNET.COM-D.MANGAS"  
Offre valable pour la France, les Dom-Tom et la CEE.

Nom .....

Prénom .....

Rue .....

Ville ..... CP .....

SIGNATURE DES PARENTS  
(Obligatoire pour les mineurs)



# YU-GI-OH!

Ce mois-ci, tout sur les cartes Yu-Gi-Oh ! Nous vous présentons les différents jeux disponibles au Japon, puis les cartes les plus cotées et, enfin, les plus rares. Les cartes officielles, en version française, sortiront en mars 2003.

Les starters, qui sont les jeux de cartes de départ, contiennent 50 cartes plus une notice. Ces cartes ont peu de chance de devenir rares. En revanche, les boosters sont des suppléments (ou extensions) qui risquent de le devenir. En général, chaque paquet en compte neuf.

## LES BOOSTERS

**Booster Metal Raiders** anglais 144 cartes. Il en existe 5 séries.

**Legend of Blue-Eyes White Dragon** japonais 61 cartes.

**Curse of Anubis** japonais 52 cartes.

**Booster Magic Ruler** japonais 50 cartes.

**Booster Revival of Black Demon Dragon** japonais 60 cartes. Il en existe 3 séries.

**Booster Pharaoh's Servant** japonais 52 cartes.

**Booster Mythological Age** japonais 52 cartes. Il en existe 13 séries.

**Booster Pharaonic Guardian** japonais 53 cartes. Il en existe 14 séries.

**Thousand Eyes Bible** japonais 52 cartes.

**Premium Pack - Cartes Divines** japonais 33 cartes.

**Booster Chronicle.** Il en existe 12 séries.

**Duellist Legacy, volume 1.**

**Phantom God.**

**Spell of Mask.**

**Legend of Blue-Eyes White Dragon** 24 paquet de 9 cartes.

**Booster Struggle of Chaos.** Il en existe 11 séries.

**Booster New Ruler.** Il en existe 15 séries.

**Booster Labyrinth of Nightmare.** Il en existe 10 séries.



## LES STRUCTURES DECKS

**Starter Deck Yugi** anglais 50 cartes.

Il contient Dark Magician of Chaos, Magnet Valkyrie et Buster Blader.

**Starter Deck Kaiba** anglais 50 cartes.

Il contient 3 Blue-Eyes White Dragons différents.

**Structure Deck Pegasus** japonais 55 cartes.

Il contient Blue-Eyes Toon, Toon Cannon Soldier, Toon Gemini Elf, Toon Index.

**Structure Deck Joey** japonais 49 cartes.

Il contient Red-Eyes, Black Dragon et Time Magician.



## LES CARTES QUE VOUS POUVEZ TROUVER EN FRANCE

### Cartes américaines

Starter Yugi  
Starter Kaiba  
Legend of the Blue-Eyes White Dragon  
Metal Raiders  
Magic Ruler  
Pharaoh's Servant.

### Cartes japonaises

Legend of the Blue-Eyes White Dragon  
Phantom God  
Revival of Black Demon's Dragon  
Metal Raiders  
Booster Chronicle  
Duellist Legacy  
Magic Ruler  
Pharaoh's Servant  
Curse of Anubis  
Thousand Eyes Bible  
Spell of Mask  
Labyrinth of Nightmare  
Struggle of Chaos  
Mythological Age  
Pharaonic Guardian  
Shintanaru Shihaiha  
Union no Kourin  
Kokumadou no Hakusha  
Dark Ceremony Edition  
Dual Monsters EX  
Dual Monsters EX-R  
Structure Deck Yugi  
Structure Deck Kaiba  
Structure Deck Pegasus  
Structure Deck Jounouchi  
Duellist Legacy 1  
Duellist Legacy 2.





# LISTE NON EXHAUSTIVE DES CARTES LES PLUS RARES

*C'est une liste qui nous est propre, d'autres magazines vous en donneront certainement des différentes. Si vous avez une de ces cartes, on vous conseille de l'échanger contre beaucoup d'autres. Attention : vérifiez qu'il y ait bien un hologramme en bas à droite. S'il n'y en a pas, il s'agit d'une fausse carte.*

- Exodia The Forbidden One
- Right Arm of The Forbidden One
- Left Arm of The Forbidden One
- Right Leg of The Forbidden One
- Left Leg of The Forbidden One
- Dark Magician
- Gaia The Fierce Knight
- Dragon Capture Jar
- Man-Eater Bug
- Reinforcements
- Red Medecine
- Ookazi
- Sword of Dark Destruction
- Dragon Zombie.
- Monster Reborn
- Flame Swordsman
- Blue-Eyes White Dragon
- Celtic Guardian
- Silver Fang
- Dark Gray
- Trial of Nightmare
- The Treize Grave
- Charubin the Fire Kāinite
- Darkfire Dragon
- Dark King of the Abyss
- Fusionist
- Turtle Tiger
- Petit Dragon
- Aqua Madoor
- Kagémusha
- Flame Ghost
- Green Phantom Knight
- Dark Hole
- Fissure
- Trap hole
- Polymerization
- Two-Proged Attack
- Mystical Elf
- Gravedigger Ghoul
- Curse of Dragon
- Red-eyes Dragon
- M-Warrior 1
- M-Warrior 2
- Goblin's Secret Remedy
- Final flame
- Metal Dragon
- Armed Ninja
- Hane-Hane.



# LES 8 CARTES LES PLUS IMPORTANTES

**Dragon Capture Jar (Trap card) :** cette carte d'emprisonnement oblige tous les dragons à rester en mode défense, tant qu'elle est en jeu.

**Reinforcements (Trap card) :** si vous avez un monstre d'attaque, cette carte vous donne 500 points.

**Man-Eater Bug (Insect effect) :** bien qu'elle n'ait que 450 points d'attaque et 600 de défense, elle tue n'importe quel monstre aussitôt entrée en jeu.

**Red Medecine (Magical card) :** cette carte vous fait regagner 500 points de vie.

**Ookazi (Magical card) :** cette carte, aussitôt utilisée, fait perdre 800 points de vie à votre adversaire.

**Sword of Dark Destruction (Magical card) :** cette carte est à utiliser avec un monstre d'attaque, créature des ténèbres. C'est une carte équipement qui fait gagner 400 points d'attaque. En revanche, votre défense descend de 200 points.

**Dragon Zombie (Magical card) :** cette carte est terrible et nulle en même temps. Elle augmente l'attaque de 1 600 points, mais descend votre défense à zéro.

**Monster Reborn (Magical card) :** cette carte est l'une des meilleures du jeu et une des plus pratiques. Elle permet de récupérer une créature morte à n'importe quel moment du jeu, qu'elle soit à vous ou à un autre joueur.



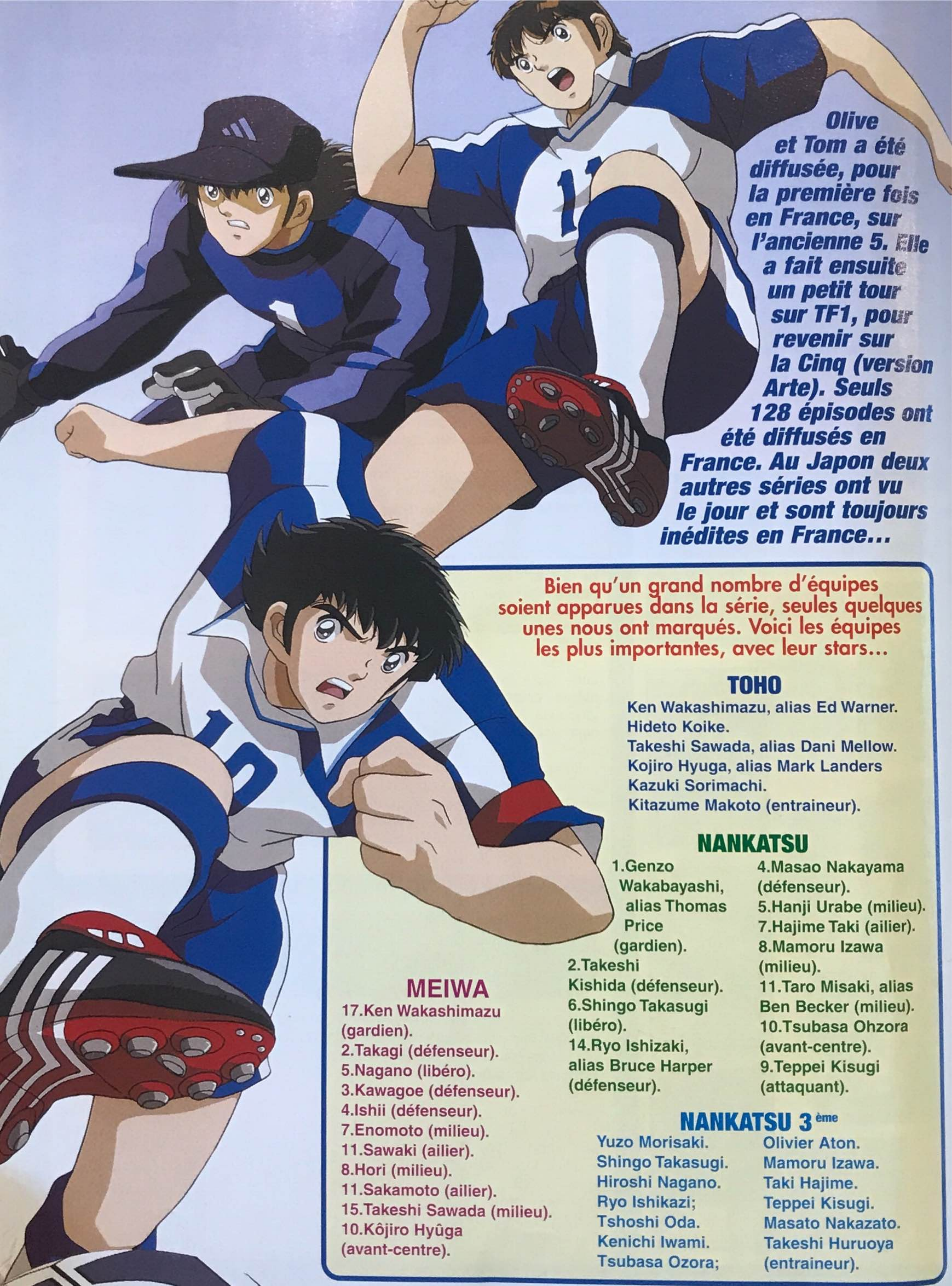
# LES CARTES LES PLUS COTÉES

*Si vous avez acheté des cartes, attention, certaines valent déjà très cher ! Regardez cette liste, et consultez vite vos cartes. Les prix indiqués ci-dessous sont ceux auxquels les cartes sont revendues aux USA.*

- Blue-Eyes White Dragon :** 40 \$
- Dark Magician :** 35 \$
- Exodia The Forbidden One :** 60 \$
- Gaia The Dragon Champion :** 30 \$
- (Exodia ) Left Arm of The Forbidden One :** 40 \$
- (Exodia ) Left Leg of The Forbidden One :** 45 \$
- Polymerization :** 33 \$
- Red-Eyes Blue Dragon :** 50 \$
- Tri-Horned Dragon :** 50 \$.







**Olive et Tom a été diffusée, pour la première fois en France, sur l'ancienne 5. Elle a fait ensuite un petit tour sur TF1, pour revenir sur la Cinq (version Arte). Seuls 128 épisodes ont été diffusés en France. Au Japon deux autres séries ont vu le jour et sont toujours inédites en France...**

**Bien qu'un grand nombre d'équipes soient apparues dans la série, seules quelques unes nous ont marqués. Voici les équipes les plus importantes, avec leur stars...**

### **TOHO**

Ken Wakashimazu, alias Ed Warner.  
Hideto Koike.  
Takeshi Sawada, alias Dani Mellow.  
Kojiro Hyuga, alias Mark Landers  
Kazuki Sorimachi.  
Kitazume Makoto (entraîneur).

### **NANKATSU**

- |   |   |
|---|---|
| 1. Genzo Wakabayashi, alias Thomas Price (gardien). | 4. Masao Nakayama (défenseur).              |
| 2. Takeshi Kishida (défenseur).                     | 5. Hanji Urabe (milieu).                    |
| 6. Shingo Takasugi (libéro).                        | 7. Hajime Taki (ailier).                    |
| 14. Ryo Ishizaki, alias Bruce Harper (défenseur).   | 8. Mamoru Izawa (milieu).                   |
|   | 11. Taro Misaki, alias Ben Becker (milieu). |
|   | 10. Tsubasa Ohzora (avant-centre).          |
|   | 9. Teppei Kisugi (attaquant).               |

### **MEIWA**

- 17. Ken Wakashimazu (gardien).
- 2. Takagi (défenseur).
- 5. Nagano (libéro).
- 3. Kawagoe (défenseur).
- 4. Ishii (défenseur).
- 7. Enomoto (milieu).
- 11. Sawaki (ailier).
- 8. Hori (milieu).
- 11. Sakamoto (ailier).
- 15. Takeshi Sawada (milieu).
- 10. Kôjiro Hyûga (avant-centre).

### **NANKATSU 3<sup>ème</sup>**

- |                  |                  |
|------------------|------------------|
| Yuzo Morisaki.   | Olivier Aton.    |
| Shingo Takasugi. | Mamoru Izawa.    |
| Hiroshi Nagano.  | Taki Hajime.     |
| Ryo Ishikazi;    | Teppeï Kisugi.   |
| Tshoshi Oda.     | Masato Nakazato. |
| Kenichi Iwami.   | Takeshi Huruoya  |
| Tsubasa Ozora;   | (entraîneur).    |





# LIVE ET TOM



Dans le texte qui suit vous pourrez trouver la liste des épisodes diffusés en France, ainsi que leur nom en français.

- 1 La rencontre.
- 2 L'avant-centre brésilien.
- 3 La première victoire.
- 4 À la veille du grand match.
- 5 Le grand jour.
- 6 Un grand match.
- 7 L'esprit d'équipe.
- 8 Le remplaçant.
- 9 Une attaque de choc.
- 10 Le chemin du Brésil.
- 11 Le défi de Mark.
- 12 Le défi de Thomas.
- 13 La défense de Shimada.
- 14 Patty a une rivale.
- 15 L'enjeu.
- 16 Un gardien sur la touche.
- 17 Capitaine Olivier Aton.
- 18 Duel en trois manches.
- 19 La victoire à n'importe quel prix.
- 20 Une dure bataille.
- 21 Les larmes d'un capitaine.
- 22 En route pour la finale.
- 23 Le coup du sort.
- 24 En route pour Tokyo.
- 25 Le meilleur goal du Championnat.
- 26 Le grand secret de Julian Ross.
- 27 L'étau se resserre.
- 28 Duel au sommet.
- 29 Flynet contre Muppett.
- 30 La New-Team en demi-finale.
- 31 Deux beaux champions.
- 32 La tactique du hors-jeu.
- 33 Le cas de conscience.
- 34 Le champion ne renonce jamais.
- 35 Le sacrifice d'un champion.
- 36 Le but de la dernière chance.
- 37 Jusqu'au dernier souffle.
- 38 Le Tigre.
- 39 Le jour J.
- 40 Le dernier rempart.
- 41 Mark contre Tom.
- 42 Prise de conscience.
- 43 Un véritable ami.
- 44 La promesse de Mark.
- 45 Une équipe en crise.
- 46 Tous pour un...
- 47 Un vent de panique.
- 48 Un match à couper le souffle.
- 49 Qui prendra l'avantage ?
- 50 Le but annulé.
- 51 Aton contre Landers.

- 52 La New-Team en défense.
- 53 Le tandem de choc attaque.
- 54 Les blessures se réveillent.
- 55 Le départ de Roberto.
- 56 Départs en série.
- 57 Le tir du Faucon.
- 58 Vers une troisième victoire.
- 59 La finale des éliminatoires.
- 60 Le Faucon perd ses plumes.
- 61 Le tir de l'Aigle.
- 62 En pleine bagarre.
- 63 Le retour de Julian Ross.
- 64 Julian Ross renverse le jeu.
- 65 Ben et Thomas en Europe.
- 66 Jusqu'au bout de mes forces.
- 67 Le Tigre en cage.
- 68 Chacun sa photo.
- 69 Le Tigre brise sa cage.
- 70 Ralph Peterson, l'impitoyable.
- 71 Les arrières marquent aussi.
- 72 Le but de la dernière chance.
- 73 Olivier pourra-t-il jouer ?
- 74 La catapulte infernale.
- 75 Toujours plus difficile !
- 76 La malchance s'en mêle.
- 77 Qu'est-il arrivé à Mark ?
- 78 Les quarts de finale commencent.
- 79 Les efforts du Flynet.
- 80 Le Géant.
- 81 La New-Team dans une mauvaise passe.
- 82 La confiance retrouvée.
- 83 La force de frappe.
- 84 L'union fait la force.
- 85 Vers les demi-finales.
- 86 Dix contre un.
- 87 Le jeu de passes.
- 88 Les Brigades du Tigre.
- 89 La lettre d'Italie.
- 90 Le choix des meilleurs.
- 91 Les amoureuses.
- 92 Le raz-de-marée.
- 93 Un beau geste.
- 94 Attaques à outrance.
- 95 L'héroïsme d'un capitaine.
- 96 Les pleurs de Jenny.
- 97 Mark sélectionné.

- 98 Souvenirs d'Europe.
- 99 Puissante Angleterre.
- 100 Rencontres au sommet.
- 101 France-Japon.
- 102 À la rencontre de l'Empereur.
- 103 Du rêve au cauchemar.
- 104 À une seconde près.
- 105 Docteur Nakata.
- 106 Le retour de Landers.
- 107 Une tactique à revoir.
- 108 La balle à effet.
- 109 Le tir du Tigre.
- 110 Le triomphe de Landers.
- 111 Olivier contre le Tigre.
- 112 Le choix d'Olivier.
- 113 Vive Bob et Bruce.
- 114 Landers en défense.
- 115 La fièvre monte.
- 116 Le but de la victoire.
- 117 Le quatrième but.
- 118 À bout de souffle.
- 119 La bataille des chefs.
- 120 Courageux capitaine.
- 121 La civière.
- 122 La guerre des avants.
- 123 Olivier en défense.
- 124 Le Tigre ne se rend pas.
- 125 La double victoire.
- 126 Tom, mon meilleur ami.
- 127 Souvenirs, souvenirs...
- 128 Une équipe de champions.

## Les équipes dont on se souvient

**FURANO** (alias Flynet)  
Dirigée par Hikaru Matsuyama (alias Philip Calahan). Elle rencontrera l'équipe Nankatsu et s'inclinera devant elle.

**HANAWA** (alias Hot-dog)  
Avec le super duo d'attaquants, les frères Tachibana.

**MUSASHI** (alias Mambeau)  
Avec leur super capitaine, Jun Misugi (alias Julian Joss). Il est bien plus que le pilier de l'équipe : celle-ci repose totalement sur ses épaules ! Il joue aussi bien en attaque qu'en défense.

**OHTOMO** (alias Otomo)  
Elle comporte Shun Nitta (alias Patrick Everett) ainsi que deux anciens joueurs de Nankatsu.





# SAKURA





# fait son cinéma

Voici les deux films tirés de la série télé "Sakura chasseuse de cartes". Ils sont sortis en salles au Japon, mais restent inédits en France. Le premier film est une histoire complète qui peut-être vue sans avoir beaucoup suivi la série. Pour l'instant, ces films ne sont pas prévus en version française. Vous ne pourrez les trouver qu'en version import.

## Premier film de "Sakura chasseuse de cartes"

**L**e premier film peut être considéré comme un épisode de la série télé. L'histoire se passe durant la première série "Sakura". Il s'agit de la période où Lionel et Sakura sont encore ennemis. Ils sont en confrontation pour la capture des cartes de Clow. Le film commence au moment où Sakura et Lionel tentent de capturer la carte de la Flèche. Sakura finit par l'emporter et la capture.

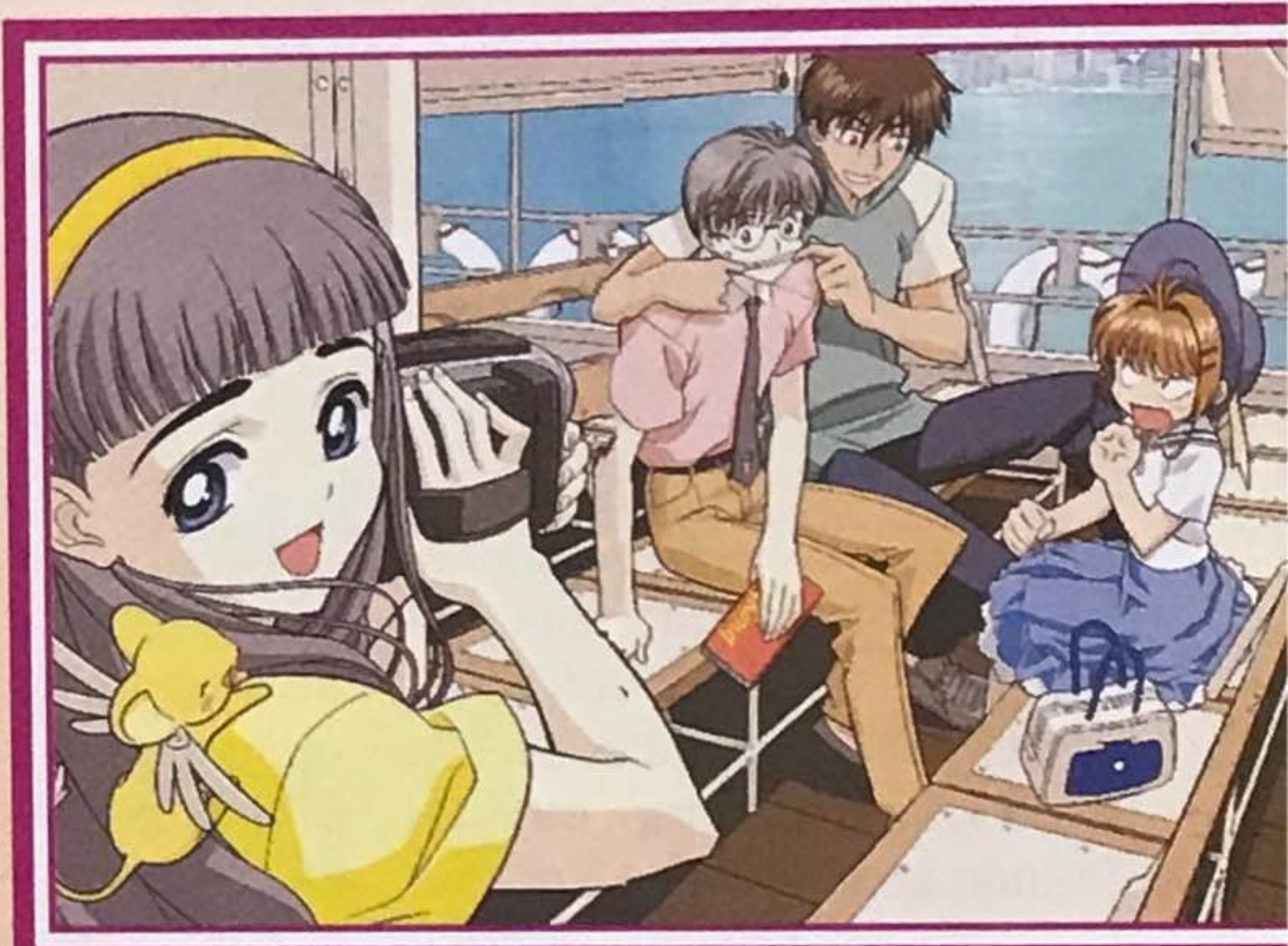
La vie reprend ensuite son cours jusqu'au moment où elle participe à un concours et gagne un voyage à Hong Kong. Elle s'y rend en compagnie de Tiffanie, Mathieu et son frère Thomas. Dès son arrivée elle a l'impression d'être épiée. Elle n'est pas la seule dans cette situation, Lionel et Stéphanie qui sont rentrés à Hong Kong pour les vacances ressentent eux

aussi cette étrange sensation. Deux oiseaux les observent du ciel en les poursuivant.

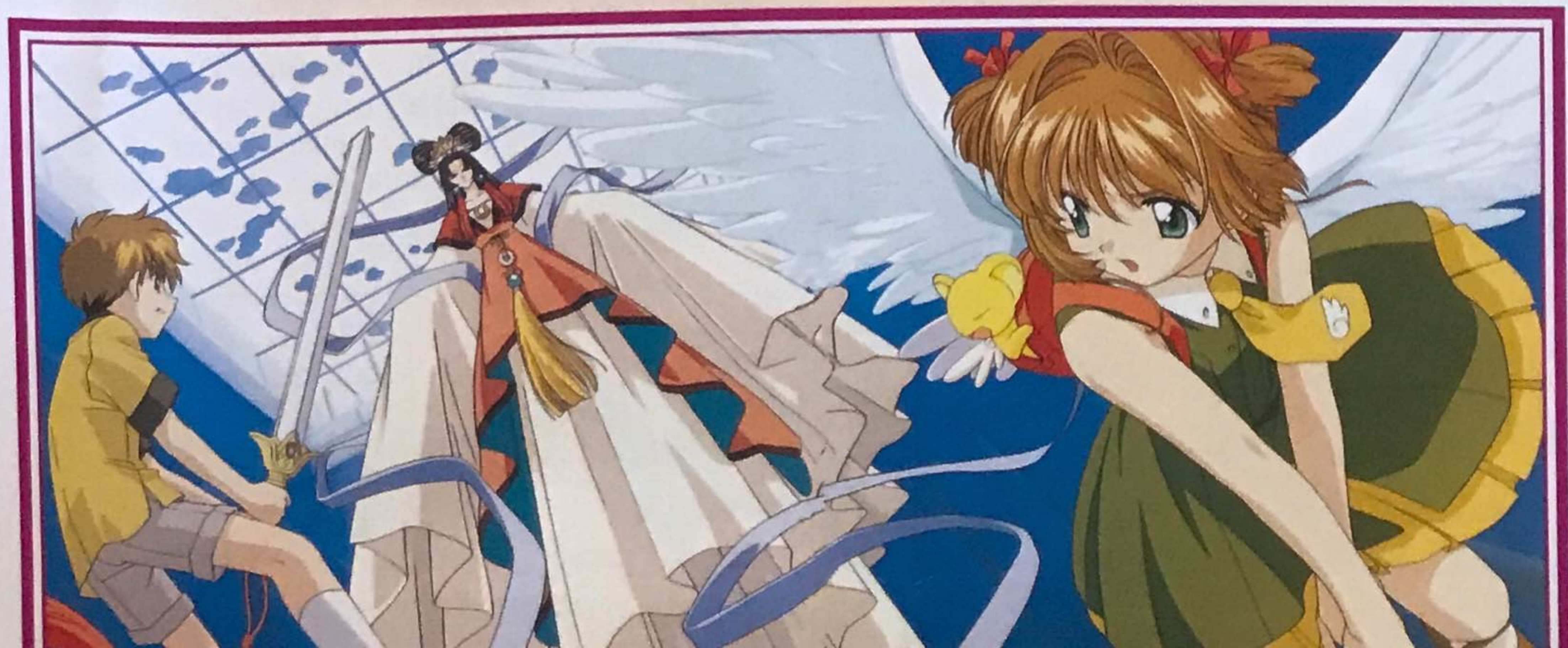
Sakura et Lionel se retrouvent. Ils vont se rendre chez Lionel. La mère de ce dernier va leur apprendre qu'une ancienne grande prêtresse est derrière tout cela. En réalité, elle recherche Clow, mais ignore que ce dernier est mort. Malgré tout, elle cherche à se venger de lui, car il y a longtemps, elle était la magicienne la plus en vue. Par la suite, Clow est arrivé avec sa nouvelle magie et lui a volé la vedette. Sakura, Tiffanie, Mathieu, Thomas, Lionel et Stéphanie partent faire du tourisme. Sakura va tomber sur un livre avec une femme en couverture. Elle va l'ouvrir et tout le groupe va se retrouver dans un univers un peu spécial. La prêtresse tente de les enfermer dans

une bulle. Lionel l'attaque et se fait capturer, ainsi que les autres membres du groupe. Seul Sakura et Tiffanie réussissent à s'enfuir. Elles partent demander conseil à la mère de Lionel, afin de libérer les autres. Cette dernière va ouvrir une porte dimensionnelle dans laquelle, Sakura s'engouffre seule. Durant son trajet, elle entend la voix de Clow lui dire "Laisse l'eau se déverser".

Le combat commence entre Sakura et la prêtresse. Durant l'affrontement Sakura finit par comprendre. Les murs de la dimension dans



lesquels elle se trouve sont faits d'eau. Elle sort alors la carte de la Flèche et la fait tirer sur les murs. L'eau se met à couler. La prêtresse se retrouve à la merci de notre héroïne. Elle avoue rechercher depuis longtemps Clow, par amour. Sakura lui apprend qu'il est mort. La prêtresse se met à pleurer et disparaît dans une traînée de poussière.





## Second film de "Sakura chasseuse de cartes"



raître petit à petit. Sakura doit faire face à la plus puissante de toutes ses ennemies. Non seulement cette dernière a une grande force maléfique, mais en plus, elle veut rendre à tout ce qu'elle touche son aspect original.

Sakura découvre que c'est cette carte qui a poussé toutes les autres à l'attaquer ou à la tester. Sakura n'a plus d'autre choix que de la transformer en Carte de Sakura. Alors que la pièce de théâtre se joue avec Sakura et Lionel dans les rôles principaux, la Carte scellée apparaît et

**L**e second film est très important pour la série télé, car il la clôture. Sakura capture non seulement sa dernière carte, mais en plus l'histoire donne un dénouement à la relation amoureuse entre Sakura et Lionel. À la fin de la série télé, Lionel avoue son amour à Sakura, mais cette dernière encore troublée par son affection pour Mathieu ne répond pas à ses sentiments.

Le film débute plusieurs mois après la fin de la série. La ville de Tomeda est en effervescence, car c'est le festival Nadeshiko. Sakura doit jouer dans une pièce de théâtre organisée par sa classe à l'occasion du festival. Elle est toujours aussi énergique,

mais elle est rongée par les sentiments qu'elle nourrit maintenant pour Lionel. Elle ne cesse de penser à lui, mais il est trop tard, il est retourné à Hong Kong.

Ce que Sakura ignore, c'est que Tiffanie a invité Lionel et Stéphanie au festival. En rencontrant à nouveau Lionel, intimidée elle perd tous ses moyens. Elle prend son courage à deux mains et décide de lui avouer ses sentiments. Mais non seulement elle a du mal, mais en plus des événements imprévus viennent à chaque fois les déranger.

Sakura est si préoccupée par sa déclaration d'amour



qu'elle ne remarque pas que la plus dangereuse des cartes de Clow, la Carte scellée, vole une à une toutes ses cartes. Elle découvre cela

au moment

où la

ville

se

met à

dispa-

fait disparaître le public.

Lionel tente de s'opposer à elle en usant de sa magie, mais cela ne sert à rien, elle est plus forte. La Carte scellée réussit à rallier presque toutes les Cartes de Sakura à sa cause. Au moment où tout semble perdu, ces dernières se mettent à protéger Sakura. Grâce à cette intervention elle vient à bout de la Carte scellée et finit par la changer en Carte de Sakura. Elle avoue ensuite ses sentiments à Lionel et on s'imagine qu'en grandissant leur amour va s'épanouir. C'est ainsi que s'achève la saga de "Sakura chasseuse de cartes".

elle est plus forte. La Carte scellée réussit à rallier presque toutes les Cartes de Sakura à sa cause. Au moment où tout semble perdu, ces dernières se mettent à protéger Sakura. Grâce à cette intervention elle vient à bout de la Carte scellée et finit par la changer en Carte de Sakura. Elle avoue ensuite ses sentiments à Lionel et on s'imagine qu'en grandissant leur amour va s'épanouir. C'est ainsi que s'achève la saga de "Sakura chasseuse de cartes".

elle est plus forte. La Carte scellée réussit à rallier presque toutes les Cartes de Sakura à sa cause. Au moment où tout semble perdu, ces dernières se mettent à protéger Sakura. Grâce à cette intervention elle vient à bout de la Carte scellée et finit par la changer en Carte de Sakura. Elle avoue ensuite ses sentiments à Lionel et on s'imagine qu'en grandissant leur amour va s'épanouir. C'est ainsi que s'achève la saga de "Sakura chasseuse de cartes".

elle est plus forte. La Carte scellée réussit à rallier presque toutes les Cartes de Sakura à sa cause. Au moment où tout semble perdu, ces dernières se mettent à protéger Sakura. Grâce à cette intervention elle vient à bout de la Carte scellée et finit par la changer en Carte de Sakura. Elle avoue ensuite ses sentiments à Lionel et on s'imagine qu'en grandissant leur amour va s'épanouir. C'est ainsi que s'achève la saga de "Sakura chasseuse de cartes".

elle est plus forte. La Carte scellée réussit à rallier presque toutes les Cartes de Sakura à sa cause. Au moment où tout semble perdu, ces dernières se mettent à protéger Sakura. Grâce à cette intervention elle vient à bout de la Carte scellée et finit par la changer en Carte de Sakura. Elle avoue ensuite ses sentiments à Lionel et on s'imagine qu'en grandissant leur amour va s'épanouir. C'est ainsi que s'achève la saga de "Sakura chasseuse de cartes".

elle est plus forte. La Carte scellée réussit à rallier presque toutes les Cartes de Sakura à sa cause. Au moment où tout semble perdu, ces dernières se mettent à protéger Sakura. Grâce à cette intervention elle vient à bout de la Carte scellée et finit par la changer en Carte de Sakura. Elle avoue ensuite ses sentiments à Lionel et on s'imagine qu'en grandissant leur amour va s'épanouir. C'est ainsi que s'achève la saga de "Sakura chasseuse de cartes".

elle est plus forte. La Carte scellée réussit à rallier presque toutes les Cartes de Sakura à sa cause. Au moment où tout semble perdu, ces dernières se mettent à protéger Sakura. Grâce à cette intervention elle vient à bout de la Carte scellée et finit par la changer en Carte de Sakura. Elle avoue ensuite ses sentiments à Lionel et on s'imagine qu'en grandissant leur amour va s'épanouir. C'est ainsi que s'achève la saga de "Sakura chasseuse de cartes".

elle est plus forte. La Carte scellée réussit à rallier presque toutes les Cartes de Sakura à sa cause. Au moment où tout semble perdu, ces dernières se mettent à protéger Sakura. Grâce à cette intervention elle vient à bout de la Carte scellée et finit par la changer en Carte de Sakura. Elle avoue ensuite ses sentiments à Lionel et on s'imagine qu'en grandissant leur amour va s'épanouir. C'est ainsi que s'achève la saga de "Sakura chasseuse de cartes".

elle est plus forte. La Carte scellée réussit à rallier presque toutes les Cartes de Sakura à sa cause. Au moment où tout semble perdu, ces dernières se mettent à protéger Sakura. Grâce à cette intervention elle vient à bout de la Carte scellée et finit par la changer en Carte de Sakura. Elle avoue ensuite ses sentiments à Lionel et on s'imagine qu'en grandissant leur amour va s'épanouir. C'est ainsi que s'achève la saga de "Sakura chasseuse de cartes".

elle est plus forte. La Carte scellée réussit à rallier presque toutes les Cartes de Sakura à sa cause. Au moment où tout semble perdu, ces dernières se mettent à protéger Sakura. Grâce à cette intervention elle vient à bout de la Carte scellée et finit par la changer en Carte de Sakura. Elle avoue ensuite ses sentiments à Lionel et on s'imagine qu'en grandissant leur amour va s'épanouir. C'est ainsi que s'achève la saga de "Sakura chasseuse de cartes".

elle est plus forte. La Carte scellée réussit à rallier presque toutes les Cartes de Sakura à sa cause. Au moment où tout semble perdu, ces dernières se mettent à protéger Sakura. Grâce à cette intervention elle vient à bout de la Carte scellée et finit par la changer en Carte de Sakura. Elle avoue ensuite ses sentiments à Lionel et on s'imagine qu'en grandissant leur amour va s'épanouir. C'est ainsi que s'achève la saga de "Sakura chasseuse de cartes".

elle est plus forte. La Carte scellée réussit à rallier presque toutes les Cartes de Sakura à sa cause. Au moment où tout semble perdu, ces dernières se mettent à protéger Sakura. Grâce à cette intervention elle vient à bout de la Carte scellée et finit par la changer en Carte de Sakura. Elle avoue ensuite ses sentiments à Lionel et on s'imagine qu'en grandissant leur amour va s'épanouir. C'est ainsi que s'achève la saga de "Sakura chasseuse de cartes".

elle est plus forte. La Carte scellée réussit à rallier presque toutes les Cartes de Sakura à sa cause. Au moment où tout semble perdu, ces dernières se mettent à protéger Sakura. Grâce à cette intervention elle vient à bout de la Carte scellée et finit par la changer en Carte de Sakura. Elle avoue ensuite ses sentiments à Lionel et on s'imagine qu'en grandissant leur amour va s'épanouir. C'est ainsi que s'achève la saga de "Sakura chasseuse de cartes".

elle est plus forte. La Carte scellée réussit à rallier presque toutes les Cartes de Sakura à sa cause. Au moment où tout semble perdu, ces dernières se mettent à protéger Sakura. Grâce à cette intervention elle vient à bout de la Carte scellée et finit par la changer en Carte de Sakura. Elle avoue ensuite ses sentiments à Lionel et on s'imagine qu'en grandissant leur amour va s'épanouir. C'est ainsi que s'achève la saga de "Sakura chasseuse de cartes".

elle est plus forte. La Carte scellée réussit à rallier presque toutes les Cartes de Sakura à sa cause. Au moment où tout semble perdu, ces dernières se mettent à protéger Sakura. Grâce à cette intervention elle vient à bout de la Carte scellée et finit par la changer en Carte de Sakura. Elle avoue ensuite ses sentiments à Lionel et on s'imagine qu'en grandissant leur amour va s'épanouir. C'est ainsi que s'achève la saga de "Sakura chasseuse de cartes".

elle est plus forte. La Carte scellée réussit à rallier presque toutes les Cartes de Sakura à sa cause. Au moment où tout semble perdu, ces dernières se mettent à protéger Sakura. Grâce à cette intervention elle vient à bout de la Carte scellée et finit par la changer en Carte de Sakura. Elle avoue ensuite ses sentiments à Lionel et on s'imagine qu'en grandissant leur amour va s'épanouir. C'est ainsi que s'achève la saga de "Sakura chasseuse de cartes".

elle est plus forte. La Carte scellée réussit à rallier presque toutes les Cartes de Sakura à sa cause. Au moment où tout semble perdu, ces dernières se mettent à protéger Sakura. Grâce à cette intervention elle vient à bout de la Carte scellée et finit par la changer en Carte de Sakura. Elle avoue ensuite ses sentiments à Lionel et on s'imagine qu'en grandissant leur amour va s'épanouir. C'est ainsi que s'achève la saga de "Sakura chasseuse de cartes".

elle est plus forte. La Carte scellée réussit à rallier presque toutes les Cartes de Sakura à sa cause. Au moment où tout semble perdu, ces dernières se mettent à protéger Sakura. Grâce à cette intervention elle vient à bout de la Carte scellée et finit par la changer en Carte de Sakura. Elle avoue ensuite ses sentiments à Lionel et on s'imagine qu'en grandissant leur amour va s'épanouir. C'est ainsi que s'achève la saga de "Sakura chasseuse de cartes".





# DIGIMON MONSTERS

# Zero 2

Les premiers épisodes des séries telles que Digimon sont très souvent (re)diffusés. En revanche, leur fin ne passe généralement qu'une seule fois. Voici un petit résumé du dernier épisode de Digimon Zero 2. Étant donné que la troisième série n'a rien à voir avec les deux premières, cet épisode clôture définitivement les deux premiers opus.

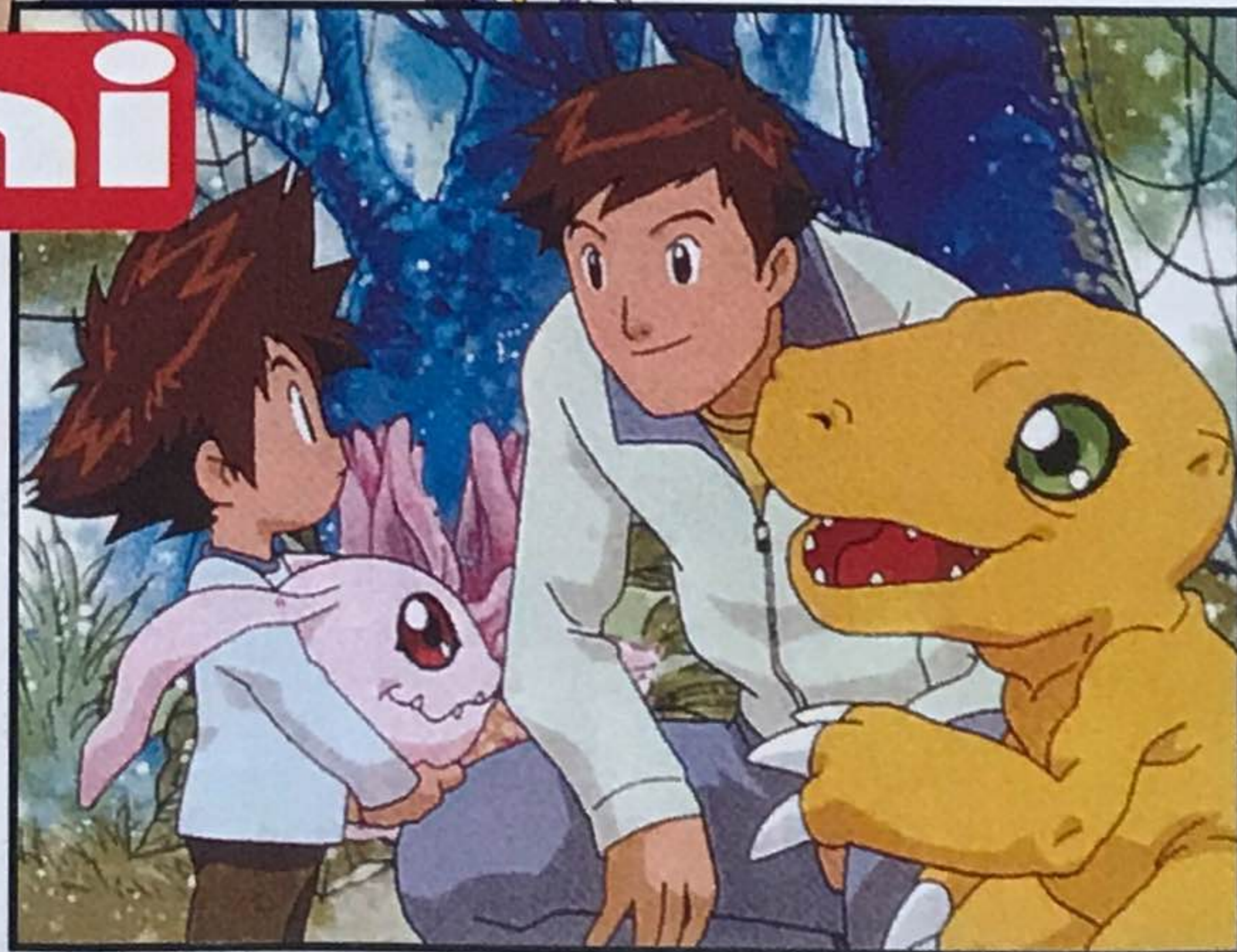
**Le dernier épisode de la série se déroule vingt-cinq ans après le début de l'histoire. On y découvre ce que sont devenus les différents protagonistes : maintenant, les Digisauveurs sont tous adultes et ont, en majorité, une vie de famille bien remplie.**



## Tai

Dans la première série, le monde des Digimon vient juste d'être découvert par les Humains. Aujourd'hui, il n'y a pas une seule personne sur la planète qui n'est pas au courant de l'existence du Digimonde. Il est considéré un peu comme un nouveau pays, même si les Digisauveurs sont les seuls à pouvoir y accéder. Dans le cadre des échanges commerciaux et amicaux, il fallait des ambassadeurs.

C'est Tai qui est celui des Humains, tandis qu'Agumon a été choisi pour représenter les Digimon. Tous deux travaillent à l'ONU où ils débattent des problèmes qui pourraient éventuellement se poser avec d'autres pays. Contrairement à ce que l'on pouvait croire au début de l'histoire, Tai ne s'est pas marié avec Sora : il a préféré rester célibataire, car il pense que l'amour n'est pas pour lui. Il a pourtant un fils.





**P**assionné d'informatique, Izzy en a fait son métier. Au fil du temps, il est devenu une sommité reconnue dans le monde entier. Ses recherches ont une importance planétaire, car il s'est spécialisé dans les problèmes entre la Terre et le Digimonde. Il a eu une fille... mais on ne sait pas qui est la maman.



**Izzy**

**Cody**

**S**es aventures dans le Digimonde lui ayant donné un grand sens de la justice, Cody est devenu avocat. Et il est aussi papa d'une petite fille.



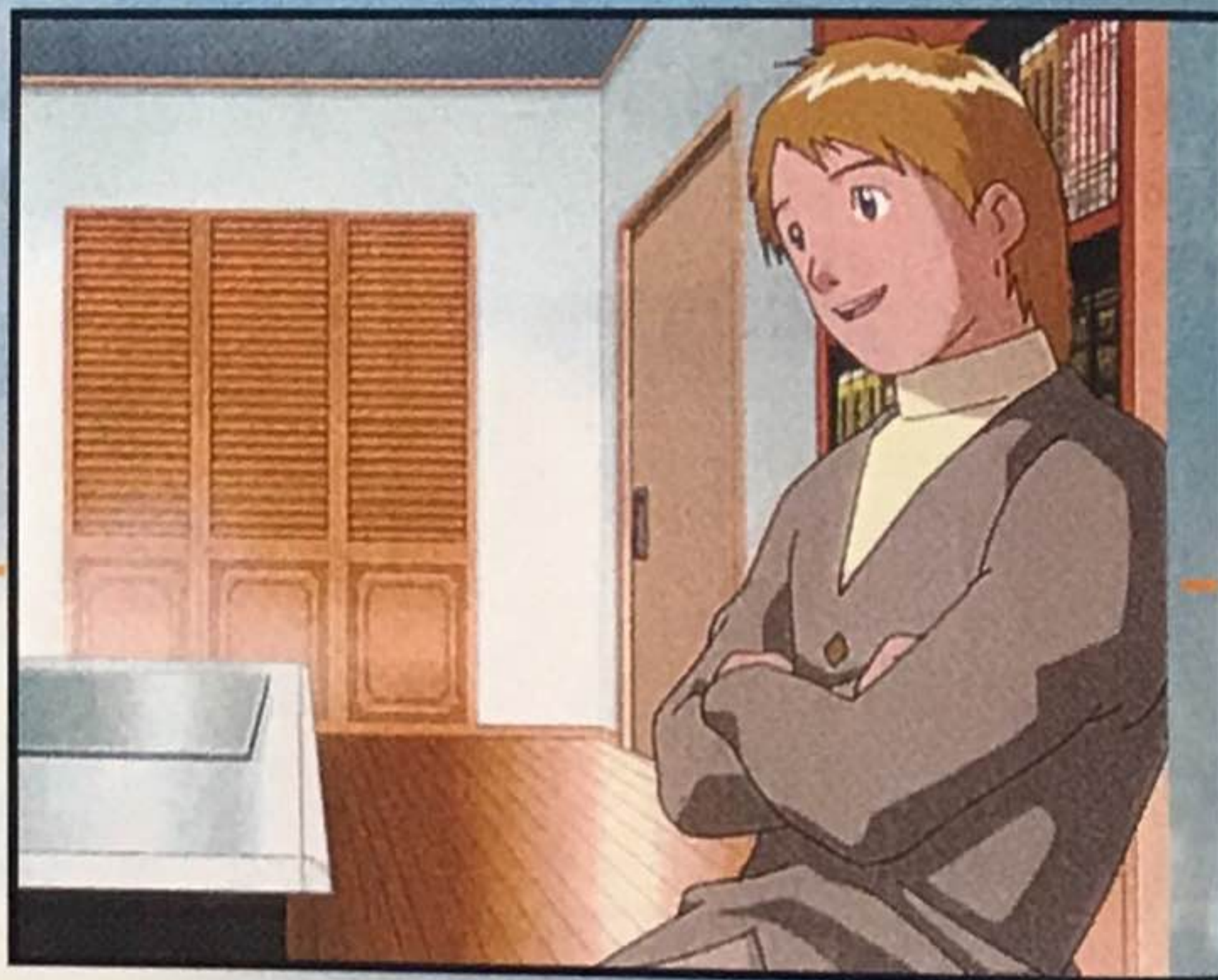
**Kari**

**K**ari est devenue une institutrice spécialisée dans les orphelins et les bébés. Elle a eu un petit garçon à qui elle a confié Siflet...



**TK**

**N**'ayant pas pu se marier avec Kari, TK est devenu un peu solitaire. Il a d'abord écrit un livre racontant son aventure dans le Digimonde. Puis, il s'est mis à développer d'autres histoires. Aujourd'hui il est devenu un écrivain très célèbre. Un certain mystère plane, car il aurait un fils...



**Sora**

**S**ora a toujours eu une âme de mère. D'ailleurs dans la série, elle s'occupait des Digisauveurs comme une mère l'aurait fait. Avant de se marier elle a fait des études de Haute Couture. Aujourd'hui, elle est devenue une grande et très célèbre styliste dans le milieu de la Mode. Côté sentiments, elle s'est petit à petit lassée de l'indécision de Tai pour lequel elle avait des sentiments. Puis, avec le temps, elle s'est rapprochée de Matt. Leur relation est devenue si intime qu'ils se sont mariés et ont eu deux enfants ensemble.



**Matt**

**M**att est rarement à la maison, car c'est un homme d'action, doublé d'un intellectuel... Ce qui lui a permis de s'engager dans un programme spatial avec Gabumon. Au dernier épisode, il doit partir en mission sur Mars. Il est l'heureux papa des enfants (un garçon et une fille) qu'il a eus avec Sora.





## Joe

**J**oe voyage souvent entre la Terre et le Digimonde. À la fin de ses études de médecine, il a choisi

comme spécialisé la médecine Digimone. Il est donc devenu médecin dans le Digimonde où il soigne les Digimon quand ils sont blessés. Il s'est, lui aussi, marié et a un petit garçon.

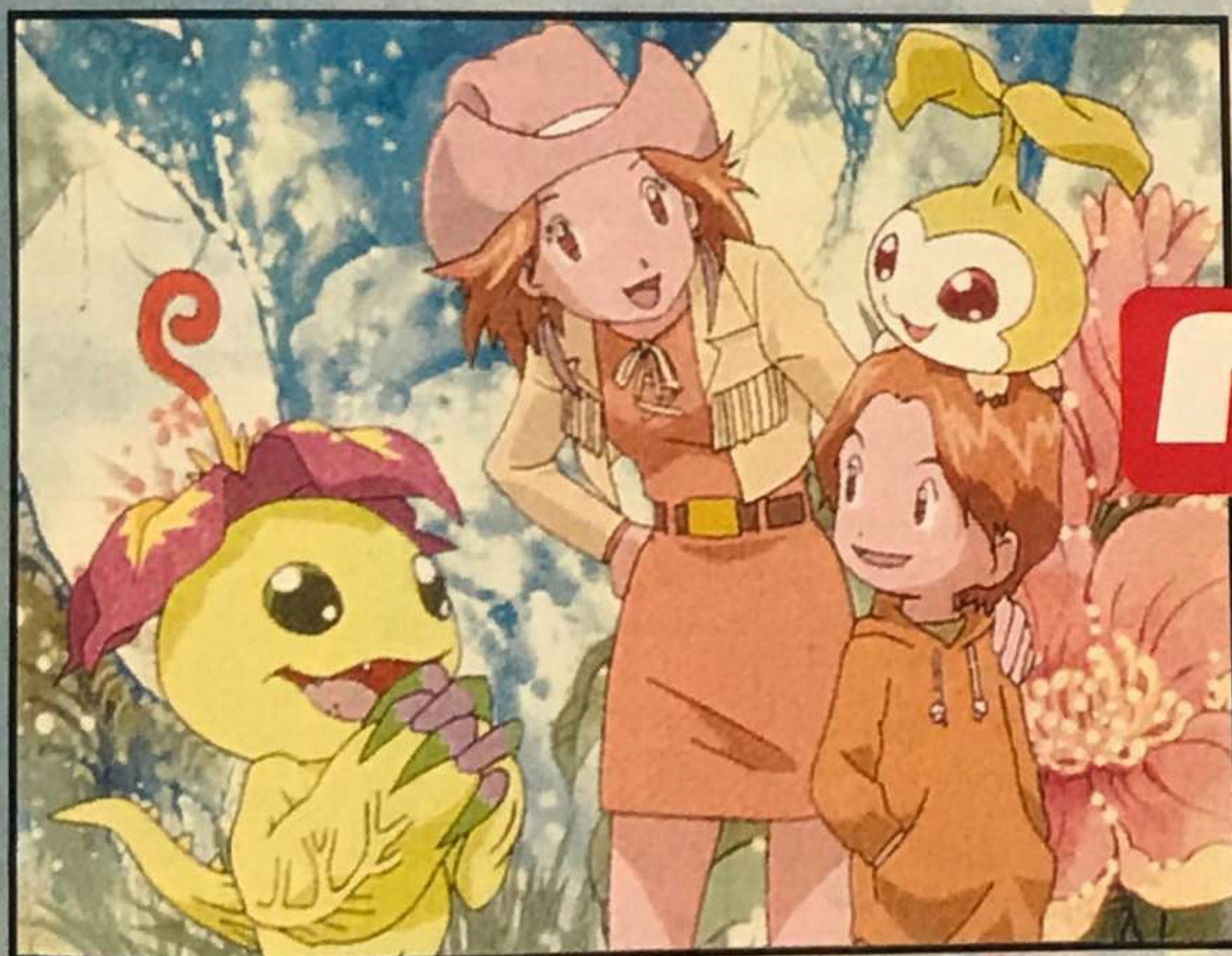
## Ken

**K**en est devenu un détective très célèbre et qui gagne bien sa vie. C'est grâce à cela qu'il peut entretenir toute sa petite famille.



## Yolei

**Y**olei, la femme de Ken, est une femme au foyer. Elle ne travaille pas et s'occupe de leur trois enfants.



## Mimi

**L**a très belle Mimi voulait devenir une star. Elle a plus ou moins réussi puisqu'elle co-anime, avec Palmon, une émission télé consacrée à la cuisine. Pour ce qui est de sa vie sentimentale, c'est au cours de la seconde série que Mimi a entamé (et entretenu) une relation intime avec Michael. Devenue adulte, elle s'est mariée avec lui et ils ont eu ensemble un petit garçon.

## Davis

**D**avis n'a pas poursuivi ses études et il s'est retrouvé sans grandes possibilités professionnelles. Il a d'abord travaillé dans un restaurant de pâtes, puis il a acheté un restaurant ambulante. Assidu au travail, il a fait grandir sa petite entreprise. Aujourd'hui, il est le propriétaire d'une usine de pâtes. Il a aussi un fils.





# DRAGON BALL Z L'HISTO

**Trunks est le fils de Bulma et de Végéta. Il apparaît pour la première fois dans la série, juste après la bataille sur Namec. Il arrive du futur afin de prévenir Sangoku et ses amis du danger qui les menace... Il sait que Sangoku va mourir d'une maladie de cœur et qu'il ne pourra pas s'opposer à l'arrivée des Cyborgs, qui pourront donc tuer tout le monde. Trunks veut changer cela, afin que le monde puisse exister sans la menace des Cyborgs.**

**A**ttention cette partie de l'histoire de Dragon Ball est la plus compliquée. Par de multiples voyages dans le temps, l'auteur a créé, sans le vouloir, différents paradoxes temporels. Nous allons tenter d'être le plus concis possible, mais cela risque d'être très compliqué !

## L'HISTOIRE, TELLE QU'ELLE AURAIT DU ETRE

Pendant la bataille sur Namec, le Dragon a téléporté tout le monde sur Terre, sauf Sangoku qui est resté pour continuer le combat. Il ne reviendra que beaucoup plus tard. À son arrivée, il découvre que Freezer a survécu et qu'il est sur Terre avec son père, le général Zorg. Sangoku les élimine tous les deux et reprend une vie normale. Malheureusement, sur la planète où il a séjourné durant tout ce

temps, il a contracté une maladie de cœur. Il en meurt, peu de temps après, et laisse ainsi la Terre sans défense. Nous sommes alors en 764 du Calendrier Dragon Ball. Deux ans plus tard, naît le jeune Trunks, tandis que le docteur Gélot prépare dans l'ombre ses Cyborgs... L'année suivante, C17 et sa sœur C18 sont enlevés pour être transformés en deux Cyborgs qui passent rapidement à l'attaque. Leur grande puissance leur permet de prendre rapidement le contrôle de la Terre. Végéta, accompagné de Sangohan, Yamcha, Ten Chin Han et Petit Cœur se lancent à leur assaut. Au terme d'un bref combat, tous perdent la vie, les un après les autres... sauf Sangohan qui réussit à s'échapper et qui, seul Guerrier survivant, se met à la tête des Forces Terriennes. Les Humains doivent se réfugier dans des bunkers souterrains, par crainte de voir débarquer les Cyborgs. Bulma qui


s'occupe d'inventer de nouveaux camouflages, demande à Sangohan d'entraîner Trunks, son fils, afin d'en faire un Super Guerrier, comme son père. N'ayant connu que la terreur des machines, Trunks n'arrive pas à atteindre le stade du Super Guerrier. Pendant une des attaques des Cyborgs, Sangohan perd son bras en tentant de sauver Trunks. En 780 du calendrier Dragon Ball, Trunks et Sangohan se font attaquer par les Cyborgs dans un parc d'attractions. En tentant de sauver Trunks, Sangohan perd la vie. Trunks, fou de rage, se transforme en Super Guerrier, mais il est quand même battu par les Cyborgs. Il est soigné par sa mère. Elle lui apprend, à son réveil, qu'elle lui a fabriqué une machine à remonter le temps. Avant qu'il ne parte avec son engin, elle lui remet un médicament capable de guérir Sangoku de la maladie qui l'a tué.



Trunks fou de rage se transforme en Super Guerrier



# TRUNKS



Trunks  
retourne  
dans le futur  
voir sa mère

## L'HISTOIRE TELLE QU'ELLE EST DEVENUE

La bataille de Namec terminée, Sangoku atterri effectivement sur une planète non loin de là. Il y passe un an et apprend la technique du déplacement instantané. Il revient sur Terre et fait la connaissance de Trunks. Celui-ci vient juste d'arriver du futur et, ayant pu se transformer en Super Guerrier, c'est lui qui élimine Freezer et son père. Il remet ensuite le médicament à Sangoku et l'informe de l'arrivée des Cyborgs dans trois ans. Il reprend ensuite sa machine à remonter le temps et retourne dans son futur.

## LES CHOSES SE COMPLIQUENT

Dans le dictionnaire Dragon Ball, en français, sorti chez Glénat, on précise que Trunks retourne dans le futur et utilise un plan d'urgence pour arrêter les Cyborgs. Trois ans

plus tard, Cell, qui a été libéré du laboratoire de Gélot, cherche les Cyborgs et tombe sur Trunks et



sa machine à remonter le temps. Il tue Trunks et vole son engin pour partir dans le passé. Mais, cette version ne tient pas la route, car Trunks revient ensuite aider nos amis à combattre les Cyborgs. De plus, dans un flash back, on voit Cell tuer Trunks juste après son arrivée du passé avec la machine à remonter le temps. Si on essaie d'être le plus cohérent possible, on arrive à deux théories possibles. La première est que Trunks retourne dans le futur voir sa

mère et que Cell, le voyant sortir de la machine à remonter le temps, attend son retour et le tue pour voler celle-ci. Cell étant trop gros pour monter à bord, il redevient une larve pour partir dans le passé. Il atterri en 763, un an avant l'arrivée de Trunks, et se transforme en œuf pour renaître à nouveau dans sa forme initiale. Il s'enterre et reste quatre ans sous terre. La seconde théorie est la suivante : après avoir donné le médicament à Sangoku et, ne voulant pas attendre trois ans, Trunks prend sa machine et avance dans le temps.

## RETOUR A L'HISTOIRE

Trunks revient trois ans plus tard, juste après l'arrivée des Cyborgs. Il découvre avec effroi que ce ne sont pas les mêmes Cyborgs qui attaquent la Terre (il s'agit de C19 et C20). Végéta furieux de voir Trunks se

transformer en Super Guerrier, apprend aussi à le faire. Il détruit lui-même C19. C20 s'enfuit et réactive C17 et C18 (des tueurs), puis il réactive aussi C16. Ils partent tous à la recherche de Sangoku. Pendant ce temps, Cell se réveille et tue tout le monde sur son passage. Il arrive à absorber C17 et C18, et devient Perfect Cell. Il organise le Cell Game. Mais Sangohan réussit à gagner. Nos amis font alors appel au Dragon qui retransforme C18 en femme. Après des adieux touchants, Trunks retourne dans le futur. En se battant contre Cell, aux côtés de Sangoku, il est devenu si fort, qu'arrivé dans son futur, il attaque C17 et C18 et les élimine facilement (puisque'ils ne s'attendaient pas à sa nouvelle force). Il s'attaque ensuite à Cell (qui le surveille pour lui tenter de lui voler sa machine) et l'élimine aussi.



# LE MONDE DE DRAGON

L'univers dans lequel évoluent les personnages de Dragon Ball est très différent du nôtre. Il est composé de plusieurs mondes, possédant chacun ses propres particularités. Comment cet univers, englobant la Terre, l'Espace ou encore le Paradis, est-il formé ? Quelle y est la perception de la vie et la mort ? Que représentent les personnages comme les dieux, maîtres et gardiens du monde ? Voici quelques clés, quelques éléments de réponse...

## L'UNIVERS DE DRAGON BALL SE DIVISE EN TROIS MONDES

### L'AU-DELA OU MONDE CELESTE

C'est fondamentalement le domaine des Morts (bien distinct du monde des Hommes). C'est aussi le lieu de résidence des dieux. De là, ils contrôlent le Monde des Vivants. Généralement, les dieux de l'Au-Delà se limitent à une simple observation. Mais, quand les circonstances ou les situations d'extrême gravité l'exigent, ils ont le pouvoir d'intervenir dans le Monde des Vivants. L'Au-Delà lui-même se divise en trois domaines : le Royaume du Kaïoh du Nord, le lieu de résidence des dieux (où se trouve le Paradis), le Royaume d'Enma (le Purgatoire) où sont jugés les morts, et enfin l'Enfer où sont envoyés les esprits malfaisants. Ces trois domaines sont agen-

cés entre eux selon une hiérarchie descendante : en premier, on trouve le Royaume du Kaïoh du Nord, puis viennent le Royaume d'Enma, et, en dernier, l'Enfer. On peut circuler du haut vers le bas, mais pas l'inverse. Par exemple, un mouvement depuis l'Enfer jusqu'au Royaume d'Enma est impossible. Et seule une méthode particulière permet de remonter du Royaume d'Enma jusqu'à celui du Kaïoh du Nord.

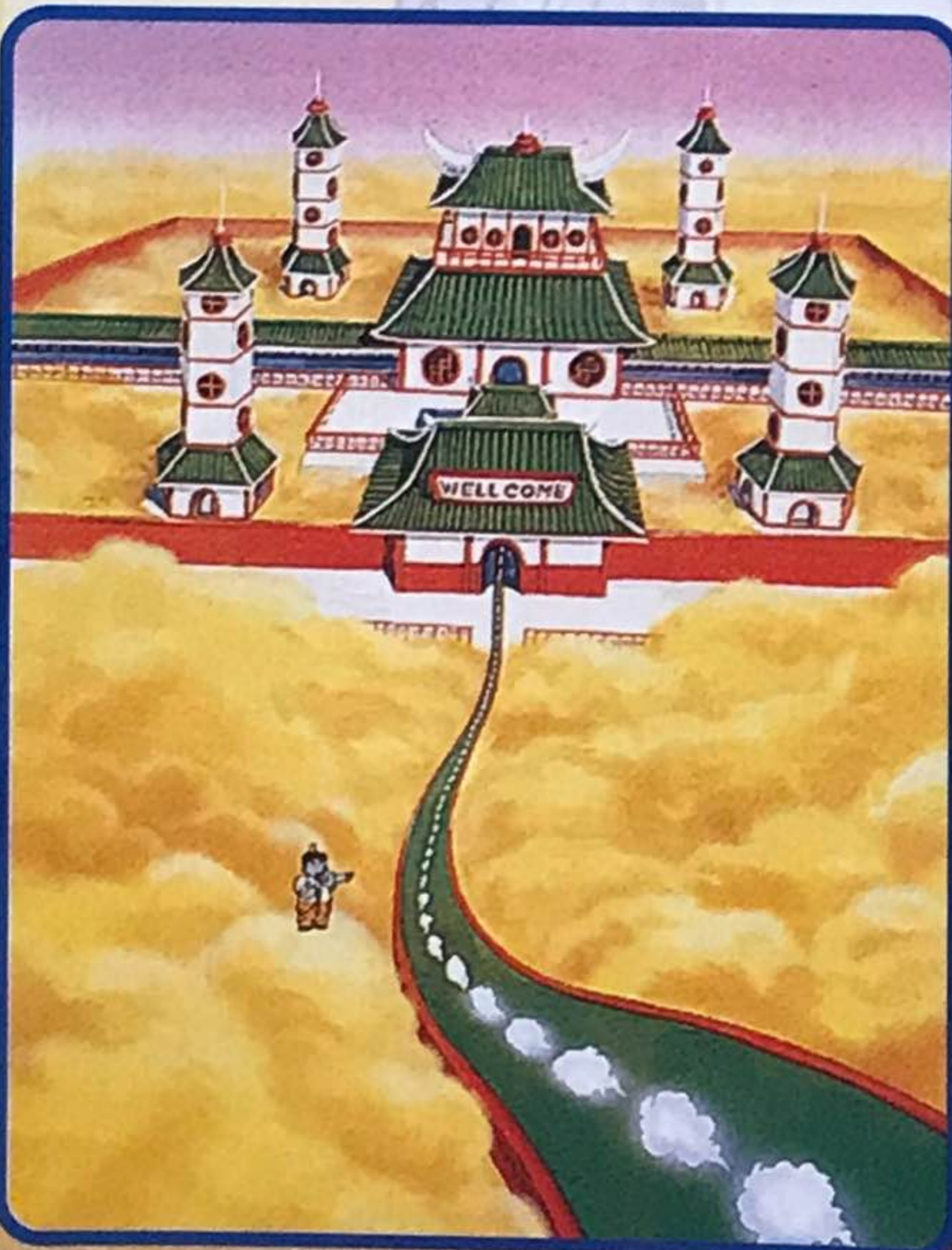
### LE MONDE DES VIVANTS

Il s'appelle aussi le Bas-Monde, le Monde d'ici-bas ou encore le Monde Inférieur. À vrai dire, il s'agit d'un univers semblable au nôtre. Mais il se différencie par ses quatre galaxies, comme le Royaume des Démons ou le Chaos. Qu'il s'agisse des dieux de l'Au-Delà ou de n'importe quelle entité vivante du Bas-Monde, chacun peut se déplacer librement dans l'une ou l'autre des galaxies qui sont divisées en fonction des quatre points cardinaux (Nord, Sud, Est et Ouest). Bien sûr, ce type de déplacement requiert l'utilisation de cer-

taines techniques... Et qu'en est-il de la Terre où vivent Sanguo et ses amis ? Eh bien, elle se situe dans la galaxie Nord, où l'on trouve, d'ailleurs, les plus belles planètes. Les habitants du Monde des Vivants ne peuvent pas aller au Paradis en gardant leur forme corporelle : seuls les esprits des morts peuvent y accéder. Une exception à cette règle : quelques rares personnes ont la permission divine d'aller et venir entre le Bas-Monde et l'Au-Delà en restant vivants.

### LE ROYAUME DES DEMONS

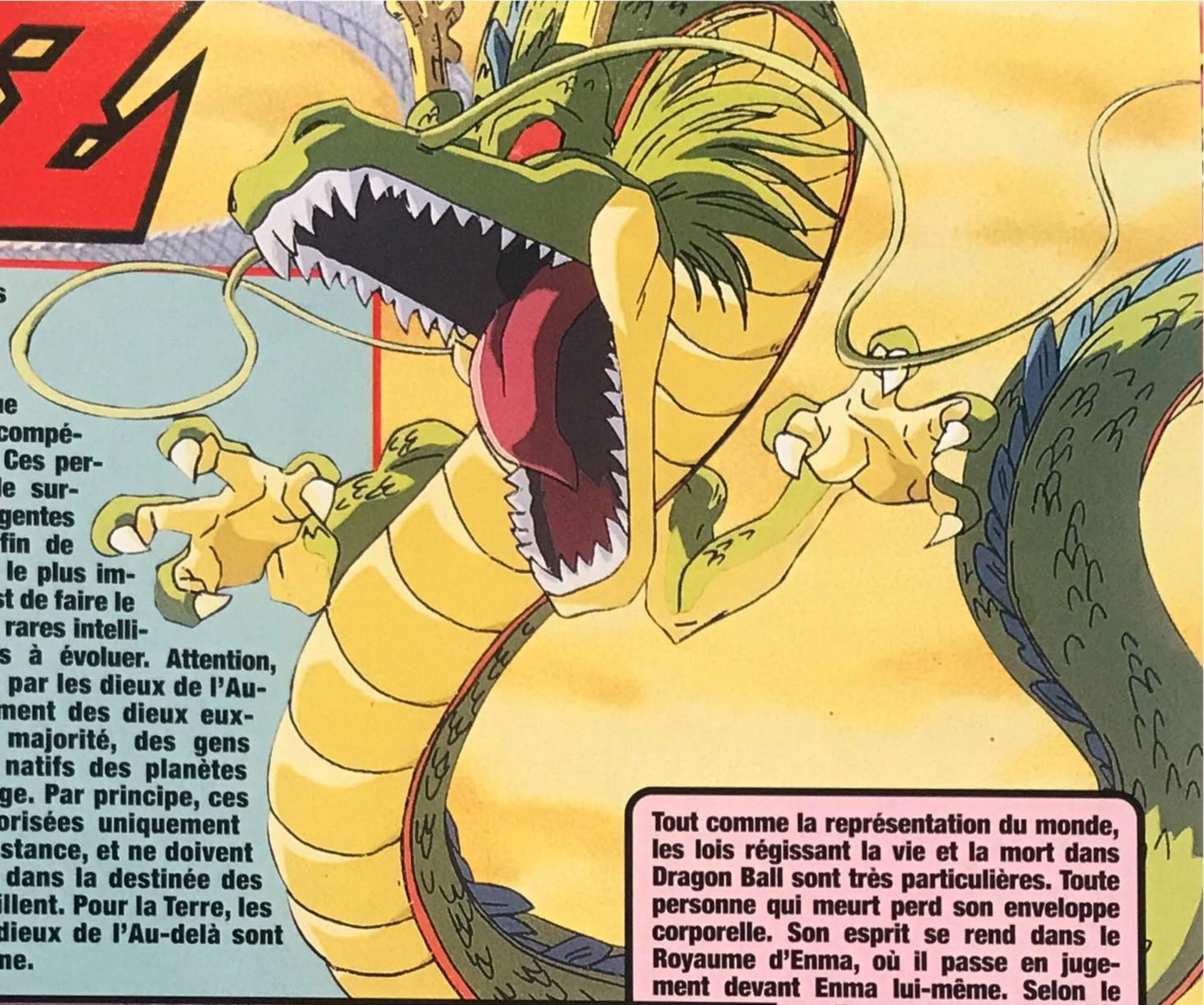
Ce troisième monde de Dragon Ball se situe bien au sein de l'Univers, mais il est invisible, hors d'atteinte des regards... (même de celui des dieux de l'Au-Delà). Tout ce que l'on sait sur cet endroit, c'est qu'il abrite les êtres les plus mauvais de la création, éternelle menace pour la paix générale. Le Royaume des Démons ne comporte qu'une seule planète où se trouve le Royaume des Kaïoh. Cette planète effectuant une révolution complète autour de l'Univers, les dieux Kaïoh peuvent observer à la fois le Monde des Vivants et l'Au-Delà. Bien sûr, ils n'interviennent que lorsque des événements graves risquent de perturber le Destin... L'accès au Royaume est interdit à toute personne, qu'elle soit de l'Au-Delà ou du Bas-Monde. Et d'ailleurs, à moins de disposer d'une capacité de déplacement particulière, ce voyage est tout simplement impossible.





# BALL

L'un des moyens utilisés par les dieux de l'Au-Delà pour contrôler le Monde des Vivants consiste à envoyer, sur chaque planète, une personne compétente qui les représente. Ces personnes sont chargées de surveiller les entités intelligentes des diverses planètes afin de les protéger. Mais le but le plus important de leur mission est de faire le nécessaire pour aider les rares intelligences sous-développées à évoluer. Attention, ces personnes envoyées par les dieux de l'Au-Delà ne sont pas forcément des dieux eux-mêmes ! Ce sont, en majorité, des gens dignes de confiance, natifs des planètes dont ils sont en charge. Par principe, ces personnes sont autorisées uniquement à apporter leur assistance, et ne doivent pas trop s'ingérer dans la destinée des vies qu'elles surveillent. Pour la Terre, les représentants des dieux de l'Au-delà sont Mister Bobo et Karine.



Tout comme la représentation du monde, les lois régissant la vie et la mort dans Dragon Ball sont très particulières. Toute personne qui meurt perd son enveloppe corporelle. Son esprit se rend dans le Royaume d'Enma, où il passe en jugement devant Enma lui-même. Selon le verdict rendu, il est alors dirigé soit vers le Paradis, soit vers l'Enfer. Normalement, les morts ne peuvent se présenter devant Enma que sous la forme d'un esprit. Mais il y a des exceptions : les dieux de chaque planète peuvent décider qu'un mort pourra garder son enveloppe corporelle, ceci dans le but de suivre l'entraînement d'un maître Kaïoh. Sangoku en est l'exemple type. Autre exception : les esprits de la famille du Démon Piccolo ne peuvent aller au Royaume d'Enma. Ils errent éternellement, tels des fantômes, dans le Monde des Vivants.





# Chevaliers du zodiaque Hadès

C'est l'évènement du moment : les Chevaliers du Zodiaque reviennent ! La diffusion du premier épisode a rencontré un énorme succès au Japon. Après des années d'attente, la dernière partie du manga est enfin adaptée en animation. En France, la série est si attendue qu'on la trouve déjà en version française sous-titrée sur plusieurs Fans Clubs sur Internet.

Comme je vous le disais dans un précédent numéro, une chaîne de télé japonaise a commandé la suite des Chevaliers. Treize épisodes étaient prévus à l'origine pour la télé et devaient sortir ensuite en six DVD. Le premier DVD est prévu pour le 25 janvier, il ne comportera qu'un seul épisode de 30 minutes. Les autres DVD en contiendront deux. Le succès de la série étant assuré, 26 autres épisodes sont maintenant prévus. L'auteur, Masami Kurumada, a annoncé qu'il allait reprendre la série en tant que scénariste. Des bruits courent que la nouvelle série s'intitulerait "Saint Seiya G". Pour l'instant, le scénario n'est pas encore bien défini. Il raconterait les origines des Chevaliers et la création des armures. La série devrait commencer en avril 2003. L'histoire d'Hadès comprend les mangas 19 à 28.

## Résurrection ! Hadès, les 108 étoiles maléfiques

Le sceau d'Athéna qui retient le mal prisonnier depuis 250 ans vient de céder. Les ombres qui en sortent se rendent au Sanctuaire, sous les ordres d'Hadès. En fait, il s'agit d'anciens Chevaliers d'Or morts, qui veulent tuer Athéna. Seiya arrive et intervient dans un combat entre Mû et le Cancer. Mû se retourne contre Pégase car il considère que c'est son combat. Puis, il se débarrasse très vite de ses ennemis.

C'est alors que Sion, son maître et ancien Grand Pope, le prévient que Saga, Shura et Camus ont également été envoyés pour tuer Athéna. Pendant que Dohko retient Sion devant la maison du Bélier, Mû part afin de tenter de sauver Athéna.

Arrivé à la maison d'Aldébaran, il apprend que ce dernier a été tué. Il se retrouve face à un Spectre du nom de Niobe. Le combat commence entre eux, alors que les trois Chevaliers renégats continuent leur route vers le temple d'Athéna.

En arrivant à la maison du Cancer, ils sentent qu'une énergie s'en dégage. Saga réalise que l'origine de cela n'est autre que Shaka et l'attaque.

C'est à ce moment-là que Shiryu se présente devant la maison du Bélier pour aider Dokho, le vieux maître, à combattre... On apporte alors l'armure d'or à Dokho qui retrouve aussitôt l'apparence qu'il avait pendant la précédente Guerre Sainte. Plusieurs Chevaliers arrivent à traverser sans danger la

maison de Mû parce que Myu du Papillon l'a paralysé. Les Spectres atteignent alors très vite la maison du Lion que protège Aiolia. Il réussit à éliminer cinq Spectres. Mais Laimi le bloque, permettant ainsi aux trois anciens Chevaliers d'Or ressuscités de poursuivre leur route. Ils finissent par se retrouver face à Shaka qui se débarrasse des derniers Spectres avant d'emmener les trois renégats dans le jardin, situé derrière le Temple. Commence alors un terrible combat entre le Chevalier d'Or et eux. Shaka meurt en envoyant un message à Athéna. Aiolia qui est arrivé dans le temple avec Mû et Shiryu, est fou de rage et s'en prend aux trois traîtres qui sont plus morts que vifs à la suite des coups reçus de Shaka...





# RELOOKING INTEGRAL POUR TON MOBILE !!!

## Télécharge des logos et sonneries X-clusifs...



Par tél : **08 99 709 809**

### SONNERIES

#### LE BEST OF

0307	Ketchup song Asereje
0305	1er gouu
08749	Ti amo
09410	J'ai demandé à la lune
1025	L'Exorciste
1023	Le Fil De Beverly Hills
4834	Manhattan-Kaboul
1059	Les bronzés font du ski
03607	A demi nue
0725	I need a girl
12896	Without me
10054	Agence tout risque
42797	Au soleil
11104	La soupe aux choux
44023	La la yela
45003	Mon amant de Saint Jean
38729	Desenchantée
46704	Musique
38901	Stach stach
23599	Qui est l'exemple
15032	Les Cités d'or
47426	Le stur
43292	5,9,1
23165	La bomba
20890	Whenever wherever

#### LES TUBES FM

42074	A thousand miles
13435	Billie Jean
44772	Cleanin' out my closet
40698	Come back to me
42227	Cover up
44686	Di sole e d'azzurro
46914	Dilemma
29135	Don't let me get me
46915	Don't stop 'til you get...
41199	Full moon
46773	Gangsta lovin'
44997	I say a little prayer
40555	If tomorrow never comes
39736	I'm alive
43019	I'm gonna be alright
40716	Imbranato
47774	In this world
44882	It's kyz my life
45880	J'ai besoin d'amour
31537	Like a prayer
40530	Love don't let me go
21749	Murder on the dancefloor
47433	Once upon a time ...
38699	Underneath your clothes
41006	When you look at me
44112	In my place

#### LES NEWS

47946	Aime
46701	Apocalypse flow
51972	Avec classe
48930	Can't stop loving you
46702	Cry
47391	Electrical Storm
48818	Elle s'ennuie
42648	Get over you
47830	Happy
46703	Je suis et je restera
29136	Just like a pill
47444	Life goes on
47644	Like a virgin
46771	Mao Boy
52287	Marie
47432	Nos différences
48928	One love
47775	Pardonne moi
46705	People come people go
47896	Prisencoli
45745	Round Round
46700	So many men
44126	Symphonie de l'âme
46658	Too bad
47996	Tu es mon autre
48821	You didn't expect that

#### CINEMA/TELEVISION

43266	Chips
11044	Darliladada
11089	Dirty dancing
29315	Fame
10010	Hawai Police D'Etat
11183	La Carlioca
11041	La Guerre des Etoiles
11056	La vérité si je mens
11014	Le bon la brute et le truand
43289	Le dernier des mohicans
13234	Le Journal de Bridget Jones
11015	Le Parrain
12132	Le petit bonhomme en...
14423	Les animaux du monde
43270	L'homme qui tombe a pic
10055	Magnum
43276	Maguy
10088	Mission Impossible
33003	Pub DIM
33015	Pub Nescafé
11045	Pulp Fiction
11060	Rocky
10056	Starsky & Hutch
11186	Titanic
08076	Top gun
21019	Véronique et Davina

#### CHANSONS FRANÇAISES

12016	Belle
12115	Au café des délices
34722	C'est une belle journée
42694	Dr Renaud, mr Renard
40699	En apesantour
38007	Il jouait du piano debout
32866	J'attends l'amour
12161	Jo l'aime à mourir
34719	Jusqu'au bout
12034	Là-bas
12296	La groupe du pianiste
39128	La musique dans la peau
12151	Le lundi au soleil
12195	Le paradis blanc
44928	L'erreur est humaine
42791	Les choses
32521	Les rois du monde
46772	Nos rendez vous
43273	On va s'aimer
42225	Que des mots
12293	Que je t'aime
13246	Suprême
19006	Tellement je t'aime
34712	Tournent les violons
40307	Un enfant de toi
12031	Vérono

#### BLACK MUSIK'

34701	1m73, 62 kg
20040	Angela
38787	Bad boys de Marseille
13126	Boom boom
44153	Chico's in love again
41520	Clandestino
45528	Diamant noir
46914	Dilemma
32307	Elle vit sa vie
45529	Get down samedi soir
43021	Hot in herre
19082	Je danse le mia
13105	Killing me softly
19016	La main dans la main
39179	Le bilan
46775	Le show
29351	Le son des bandits
19002	Lila
29350	Mission Cléopâtra
42583	Oh boy
44128	Oublie-moi
20081	Parisien du nord
40734	Petit frère
20169	R&B 2 Rue
20011	Stan
24035	Tourner des pages

### LOGOS XXL

46531	28933	12976	23767	46926	24072
22594	18500	12985	45535	12982	20334
42843	23966	79571	21675	19180	32044
42842	19178	44082	00365	08303	09174
19719	19722	20261	20332	20337	20354
23474	23484	23520	23525	23921	24100
30260	30330	30561	30562	31458	32846

### SPECIAL COLLECTOR

32252	41333
32251	30987
30982	41331

© Franca animation Editions Glénat / Canal J France 3 / Smec

### titeuf

Garfield © 2002 PWW All Rights Reserved.

40537	45396
45397	45398
45400	45403

### LOGOS XS

51106	47877	19966	11547	71160
20243	51054	20245	32035	83606
59104	10917	29732	29733	40810

### ECLATE-TOI SUR TA LIGNE TCHATCHE !!!

VIENS T'ÉCLATER TCHATCHER TE FAIRE DE NOUVEAUX POTES !!!

C le rendez-vous le + cool pour se faire exposer les tympans avec toutes les dernières NEWS : Music, Ciné, Interview...

**08 92 70 25 35**

Et, EN DIRECT LIVE, des réponses précises et perso à toutes tes questions !!!

© 123MM RC 342 177 029 0892 : 0.337€/mn

Tu es prévenu gratuitement pas SMS, dès que tu as des messages !

### BOOSTE TON REPONDEUR!

Télécharge un nouveau message d'accueil pour ton répondeur ou ta messagerie !

au **08 99 709 809**

UNE STAR REPOND A TA PLACE!

NOTRE BEST OF	SERIES TV PARODIES	BLAGUES
01115 Votre mission	40790 1m73, 62 kg* mais bavard	01213 Ange & démon
01148 Les tontons flingueurs	29073 Angela*	01372 Baby, baby !
52261 Ketchup répondeur*	42825 Avoir un seul message de toi	01301 Hein, que ça t'énerve !
01195 Le parrain	21807 Because I got high*	01208 Ici, le génie de la messagerie !
01470 Eric Cantona*	42828 Dr Renaud et Mr* répondeur	01389 La messagerie du bonheur
01477 Louis De Funès*	42827 Got what you need*	01407 L'africain le vrai!
01541 Doc Gynéco*	29070 I will survive*	14321 Laine moi, laisse moi un message
01576 Jean-Marie Bigard*	29069 It wasn't me*	01235 Le répondeur de l'hypnose
01593 Loulou ?	40793 Le répondeur des bandits	01118 Morte couille
01687 Elle Semoun*	29075 Libertine*	20541 O répondeur tu viens t'éclater
14298 La vérité répondra 2	40795 Mission cléopâtre* le répondeur	
18430 Simpsons	45360 Mon répondeur got high	

\*IMITATIONS ET PARODIES

+ de 1000 références : imitations d'artistes, parodies de films, fausses pubs ...

### NEW!! SURPRISES VOCALES...

C HYPER SIMPLE >>>>> 1°) APPELLE VITELE **08 99 709 809**

2°) Choisis ton message : déclaration enflammée, blagues, anniversaires... 3°) Tape le n° de tel de ton destinataire - 4°) Choisis l'heure et la date de l'envoi de ta blague - 5°) C'est parti ....

LE TOP	LES NEWS	DRAGUE AU TÉL
39549 L'assureur de votre voisin	19853 Un égoutier chez vous!	17650 T'es où?
39556 Centre des Impôts	19572 Le livreur de pizza	17651 On pourrait se voir
39557 Les Assedics	17888 Délicieuse invitation surprise	17652 J'ai envie et besoin de toi
17885 Argent diabolique	17900 Problème avec votre dossier	17659 Je suis prête à tout pour toi
17890 Futur papa	17903 Le paysan qui s'énerve	
17898 Le garage de Momo	17910 la drague à donf!	
43095 Voisin cambriolage	17911 Le bombe sexuelle qui t'appelle	
44887 Je t'aime	17912 Y paraît que t'es un super coup!	
17883 Papy déboussolé	17921 La voisine de poilier très hot	
17884 Problème de sou	44888 Je te kiffe	

AMOUR FOU

17563 Mon amour, ma merveille

17564 Je t'aime à l'infini

17572 Je te kiffe à donf!

17580 Le détective privé



# TONKAM

www.tonkamshop.com

9 vol. signifie que la série compte 9 numéros. Le prix indiqué est celui pour 1 volume. Si vous prenez plusieurs numéros différents d'une même série, pensez à multiplier le prix par le nombre de numéros.



Si vous désirez acheter des mangas, des vidéos, des jouets et tout ce qui concerne les dessins animés japonais, rendez-vous à...  
**LA BOUTIQUE DU MANGA**  
 Tonkam Bastille 29, rue Keller 75011 Paris  
**Tel. 01 47 00 78 38**

Les prix indiqués sont à l'unité aussi bien pour les K7 que les DVD

## Coffrets K7 (Box)

64€ Unité Dragon ball Z 9 Box 64€ le Box	64€ Unité DBGT 1 Box 64€ le Box
64€ Unité Olive & Tom 4 Box 64€ le Box	64€ Unité Juliette je t'aime 2 Box 64€ le Box
64€ Unité Lady Oscar 1 Box 64€ le Box	64€ Unité Remi 1 Box 64€ le Box
59€ Unité Love Hina 1 Box 59€ le Box	59€ Unité Creamy Box 59€ le Box
64€ Unité CDZ Saint Seiya 3 Box 64€ le Box	64€ Unité Heidi 1 Box 64€ le Box

## Coffrets DVD

69€	35€
64€	36€
60€	34€
35€	33€
35€	34€

## DVD

29€	22€
22€	22€
22€	15€
15€	22€
22€	15€

## CD

35€	39€
15€	15€
15€	13€

29€	29€	29€	29€
-----	-----	-----	-----

**Saint Seiya Les chevaliers du Zodiaque Hades la nouvelle série inédit en France. En DVD et en version japonaise sous-titrée anglais**

## Tonkam Éditions Manga en VF

5€	12,5€	9€	5€	5€	5€
5€	9€	5€	9€	9€	5€
5€	9€	5€	12€	5€	5€

**VOUS AVEZ JUSQU'AU 31 MAI 2003 POUR VOUS PROCURER :**

7,50€	7,50€	5€	5€	5€	5€
-------	-------	----	----	----	----

Fin éditions Vous avez jusqu'au 31 mai 2003 pour vous procurer : les mangas de Tsukasa Hojo l'auteur de City Hunter (Nicky Larson.)

## Figurines / Peluches / jouets


## Manga Version française

6,95€	5,25€	5,25€
6,10€	5,25€	5,25€

## Manga Version française

6,10€	6,10€
8,99€	5,25€

## Manga Version française

6,95€	8,99€	6,80€
5,25€	5,50€	6,50€

## Livres d'illustrations ART BOOKS

40€	75€	55€
29€	41€	32€
64€	57€	46€
29€	37€	29€

## Comment Commander ?

1/ Cochez les titres que vous souhaitez commander. Pour les bandes dessinées, inscrire les numéros que vous désirez acheter et n'oubliez pas d'ajouter le prix pour chaque numéro.  
 2/ Sélectionnez votre mode de paiement :  Carte Bleue  Chèque  Mandat  
 N° C.B. (16 chiffres) : \_\_\_\_\_ EXPIRE LE : \_\_\_\_\_  
 Nom du porteur de la carte : \_\_\_\_\_  
 Vous pouvez aussi commander par téléphone, ou vous renseigner sur la disponibilité des produits au 01 47 00 78 38 les mar, mer & ven de 11h à 18h.  
 3/ Calculez votre montant :  
 Additionnez le total de tous les produits désirés en euros. ....  
 (Envoi en colisissimo recommandé)  
 Rajoutez + B,40€ de port (par tranche de 1 à 10 articles) .....  
 4/ Inscrivez votre adresse de livraison (Cliquez à l'adresse de l'envoi) :  
 NOM : ..... PRÉNOM : ..... ÂGE : .....  
 ADRESSE : .....  
 CODE POSTAL : ..... VILLE : .....  
 TÉL. FIXE (obligatoire pour tout règlement par CB) : .....  
 5/ Renvoyez cette publicité à : PUB Tonkam / D. Manga 132 avenue du président Wilson BP 95 / 93210 Saint-Denis-La Plaine

